

2008 жылғы 1 қарашадағы жағдай бойынша банктік емес ұйымдардың ағымдағы жағдайы

2008 жылғы 1 тамыздағы жағдай бойынша республикада банк операцияларының жекелеген түрлерін жүзеге асыруға лицензиясы бар 35 ұйым тіркелді, оның ішінде 12 ипотекалық ұйым.

№	Ұйымдардың атауы Наименование организаций	1.01.2008	1.11.2008
1	Ипотекалық ұйымдар	12	12
2	Банк операцияларының жекелеген түрлерін жүзеге асыратын өзге ұйымдар	23	23
	Оның ішінде брокерлік және (немесе) дилерлік қызметті жүзеге асыратын	4	4
	Жиынтығы	35	35

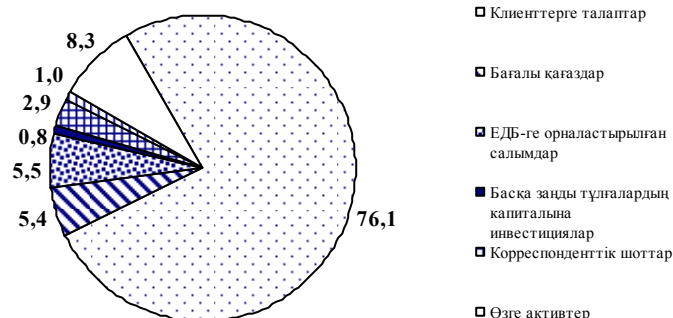
Ипотекалық ұйымдар

Активтер. 2008 жылғы 1 қарашадағы жағдай бойынша ипотекалық ұйымдар активтерінің жиынтық мөлшері 211 167,8 млн. теңге болды, ағымдағы жылдың басынан 2,3% (4 967,3 млн. теңге) болды.

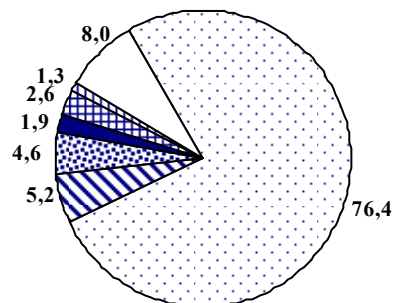
Ипотекалық ұйымдар активтерінің жалпы сомасындағы елеулі үлесті заңды және жеке тұлғаға берілген заемдар - 76,4% (161 366,4 млн. теңге) алады, басқа банктерге орналастырылған салымдарға - 4,6% (9 688,2 млн. теңге), бағалы қағаздарға - 5,2% (11 047,1 млн. теңге), банктердегі корреспонденттік шоттарға – 2,6% (5 404,6 млн. теңге) келеді.

Ипотекалық ұйымдардың жиынтық активтерінің динамикасы мен құрылымы	1.01.2008		1.11.2008		Өсімі,%-бен
	млн. теңге	жиынтығына%-бен	млн. теңге	жиынтығына%-бен	
Ақша	683,1	0,3	459,8	0,2	-32,7
Корреспонденттік шоттар	6 350,2	2,9	5 404,6	2,6	-14,9
Бағалы қағаздар	11 769,6	5,4	11 047,1	5,2	-6,1
Басқа банктерге орналастырылған салымдар	11 787,1	5,5	9 688,2	4,6	-17,8
«Кері «РЕПО» операциялары	15 825,3	7,3	10 768,0	5,1	-32,0
Клиенттерге берілген заемдар	164 551,8	76,1	161 366,4	76,4	-1,9
Капиталға және реттелген борышқа инвестициялар	1 613,5	0,8	4 009,1	1,9	2,5 есе
Негізгі құрал – жабдықтар және материалдық емес активтер	2 107,9	1,0	2 765,6	1,3	31,2
Өзге активтер	1 446,6	0,7	5 659,0	2,7	3,9 есе
Барлығы активтер	216 135,1	100	211 167,8	100	-2,3

1.01.08ж. жағдай бойынша ипотекалық ұйымдардың активтерінің құрылымы (%)



1.11.08ж. жағдай бойынша ипотекалық ұйымдардың активтерінің құрылымы (%)

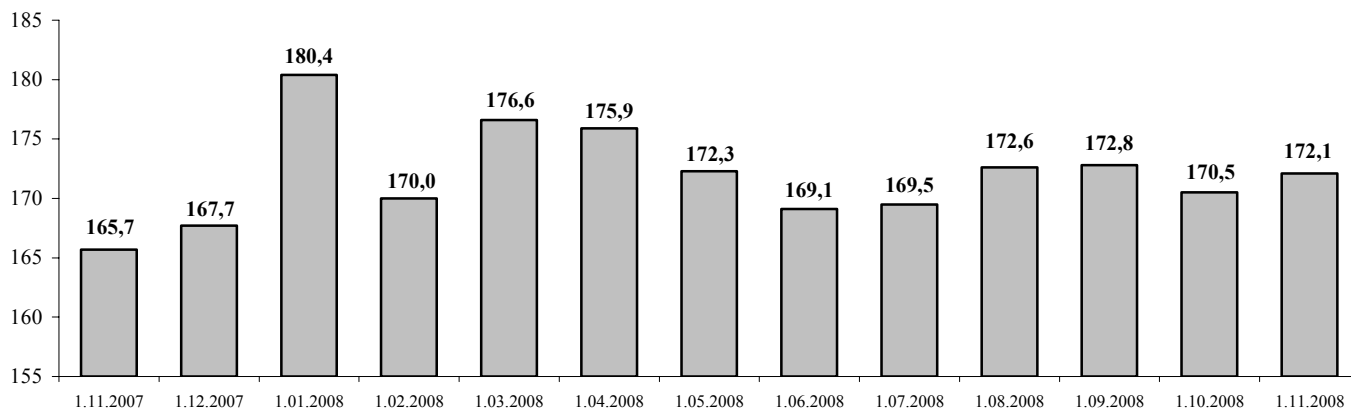


Кредиттік портфель. Ипотекалық ұйымдардың жиынтық несиелік портфелі ағымдағы жылдың басынан 4,6% -ға (8 242,7 млн. теңге) кеміп, ағымдағы жылғы 1 қарашадағы жағдай бойынша 172 134,4 млн. теңгені құрады.

Ипотекалық ұйымдардың кредиттік портфелінің сапасын талдай келе стандартты кредиттер үлесінің кемігенін байқауға болады. Сөйтіп, ағымдағы жылғы 1 қаңтардағы жағдай бойынша стандартты кредиттердің үлесіне 95,5% келді, ал 2008 жылғы 1 қарашадағы жағдай бойынша - 90,3% келді. Күмәнді кредиттердің үлесіне есепті күнге 8,9% келеді, бұл 2008 жылғы 1 қаңтардағы деректерден 500 пайыздық тармаққа өскені. Үмітсіз кредиттердің үлесі ағымдағы жылдың басымен салыстырғанда 2008 жылғы 1 қарашадағы жағдай бойынша 0,8% болғанын атап өту керек. Абсолюттік мәнінде үмітсіз заемдар сомасы жыл басымен салыстырғанда 409,9 млн. теңгеге кеміген.

Несиелік портфель сапасының динамикасы	1.01.2008		1.11.2008	
	негізгі борыш сомасы, млн. теңге	%-бен жиынтығына	негізгі борыш сомасы, млн. теңге	%-бен жиынтығына
Барлығы несиелік портфель	180 377,1	100	172 134,4	100
Стандартты	172 269,1	95,5	155 499,5	90,3
Күмәнді	7 110,9	3,9	15 227,9	8,9
<i>1-санаттағы күмәнділер</i> –төлемдерді толық және уақтылы төлеген кезде	2 744,7	1,5	6 613,3	3,8
<i>2-санаттағы күмәнділер</i> –төлемдерді кешіктірген немесе толық төлемеген кезде	1 496,3	0,8	5 158,8	3,0
<i>3-санаттағы күмәнділер</i> – төлемдерді толық және уақтылы төлеген кезде	1660,1	0,9	73,2	0,1
<i>4-санаттағы күмәнділер</i> - төлемдерді кешіктірген немесе толық төлемеген кезде	557,4	0,3	2 217,2	1,3
<i>5-санаттағы күмәнділер</i>	652,4	0,4	1 165,4	0,7
Үмітсіздер	997,1	0,6	1 407,0	0,8

**Ипотекалық ұйымдардың несиелік портфелінің өзгеру динамикасы,
млрд. теңгемен**

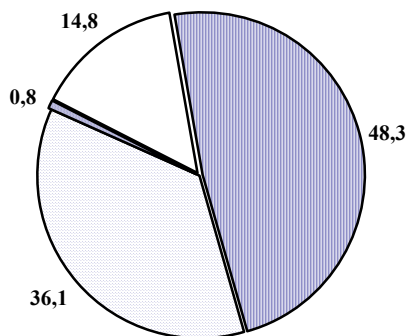


Ипотекалық ұйымдардың жиынтық несиелік портфеліндегі 3 ірі ипотекалық ұйымның үлесі 1 тамыздағы жағдай бойынша 98,9% құрады. Олардың ішінде: «БТА Ипотека» АҚ - 35,7%, «Қазақстан ипотекалық компаниясы» АҚ - 44,6%, «Астана-финанс» ипотекалық ұйымы» АҚ - 18,6%.

Міндеттемелер. Ипотекалық ұйымдардың жиынтық міндеттемелерінің мөлшері 2008 жылғы 1 қаңтардағы деректермен салыстырғанда 12 346,4 млн. теңгеге немесе 7,2%-ға кеміген және 2008 жылғы 1 қарашадағы жағдай бойынша 159 221,3 млн. теңге болды. Бұл ретте, ипотекалық ұйымдардың құрылымында айналымға жіберілген бағалы қағаздар (49,9%) және басқа банктер мен банк операцияларының жекелеген түрлерін жүзеге асыратын ұйымдардан алынған заемдар (32,5%) басым.

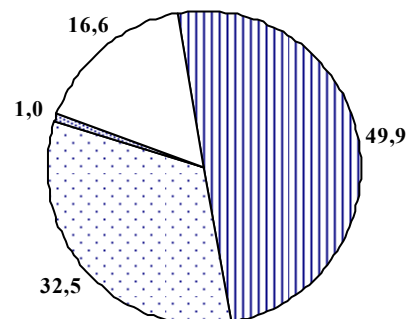
Ипотекалық ұйымдардың жиынтық міндеттемелерінің динамикасы және құрылымы	1.01.08		1.11.08		Өсімі %-бен
	млн. теңге	жиынтығына %-бен	млн. теңге	жиынтығына %-бен	
Басқа банктерден және банк операцияларының жекелеген түрлерін жүзеге асыратын ұйымдардан алған заемдар	61 869,2	36,1	51 692,3	32,5	-16,4
Бағалы қағаздармен «РЕПО» операциялары	0	0	0	0	-
Айналысқа жіберілген бағалы қағаздар	82 947,7	48,3	79 460,8	49,9	-4,2
Басқа кредиторлар	1 302,8	0,8	1 573,8	1,0	20,8
Басқа міндеттемелер	25 448,0	14,8	26 494,4	16,6	4,1
Барлығы міндеттемелер	171 567,7	100	159 221,3	100	-7,2

1.01.08ж. жағдай бойынша ипотекалық ұйымдар міндеттемелерінің құрылымы (%)



- Айналымға шығарылған бағалы қағаздар
- ЕДБ және банк операцияларын жүзеге асыратын ұйым алынған заемдер
- Басқа да
- Басқа да

1.11.08ж. жағдай бойынша ипотекалық ұйымдар міндеттемелерінің құрылымы (%)



Кірістілік. Есепті күні ипотекалық ұйымдар табыс салығын төлегеннен кейін 942,5 млн. мөлшерінде жиынтық таза кіріс алды, өткен жылдың 1 қараша айына қарағанда 32,1%-ға аз.

Есепті күні кірістердің жиынтық мөлшері 30 090,1 млн. теңге (2007 жылғы 1 қарашада - 22 057,9 млн. теңге), шығыстар - 29 147,6 млн. теңге (2007 жылғы 1 қарашада - 19 119,2 млн. теңге) болды.

Ипотекалық ұйымдардың кірістілігі, млн. теңгемен	1.11.2007	1.11.2008	Өсімі, %-бен
Сыйақы алумен байланысты кірістер	16 947,1	20 230,1	19,4
Сыйақы төлеумен байланысты шығыстар	10 063,4	14 009,8	39,2
Сыйақы алумен байланысты емес кірістер	5 110,8	9 860,0	92,9
Сыйақы алумен байланысты емес шығыстар	9 055,8	15 137,8	67,2

Пайыздық кірістер құрылымында клиенттерге берілген заемдер бойынша сыйақы алумен байланысты кірістер ең көп үлес алады (59,7% немесе 17 971,8 млн. теңге), пайыздық шығыстар құрылымында – қамтамасыз етуге қаржымен байланысты шығыстар көп үлес алады (27,9% немесе 8 129,1 млн. теңге).

Ипотекалық ұйымдардың меншікті капиталы 2008 жылғы 1 қарашадағы жағдай бойынша 51 946,4 млн. теңге болды, бұл ағымдағы жылғы 1 қаңтардағы көрсеткіштен 16,6%-ға (7 378,9 млн. теңгеге) көп.