

2010 жылғы 1 қаңтардағы сақтандыру нарығының ағымдағы жағдайы

Сақтандыру сыйлықақылары

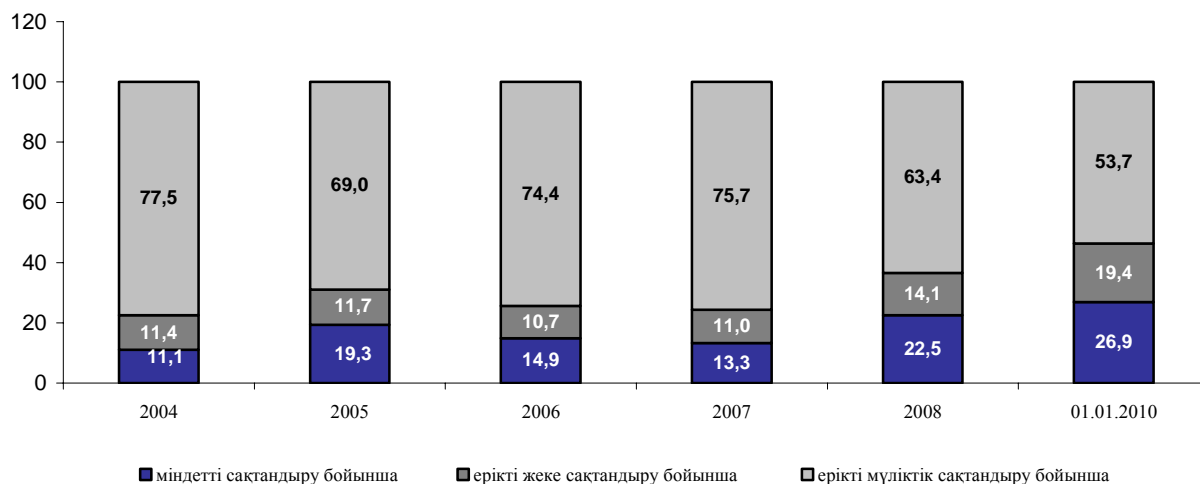
2009 жыл ішінде сақтандыру (қайта сақтандыру) ұйымдарының тікелей сақтандыру шарттары бойынша қабылдаған сақтандыру сыйлықақыларының жиынтық көлемі 113 289,7¹ млн. теңгені құрады, бұл өткен жылдың осыған ұқсас кезеңінде жиналған көлемнен 15,1%-ға аз.

Сақтандыру сыйлықақыларының келіп түсуі

Сақтандыру сыйлықақыларының келіп түсуі	01.01.2009ж.		01.01.2010ж.		млн. теңге
	Сомасы	үлесі, %	Сомасы	үлесі, %	01.01.2009ж. салыстырғандағы өзгерістер, %-бен
Барлығы, оның ішінде мыналар бойынша:	133 487,6	100,0	113 289,7	100,0	-15,1
Міндетті сақтандыру	29 989,3	22,5	30 509,1	26,9	1,7
Ерікті жеке сақтандыру	18 883,8	14,1	21 922,2	19,4	16,1
Ерікті мүлдітік сақтандыру	84 614,5	63,4	60 858,4	53,7	-28,1

Міндетті сақтандыру бойынша сақтандыру сыйлықақыларының көлемі өткен жылдың осындай көрсеткішінен 1,7%-ға артып, ерікті жеке сақтандыру бойынша ұлғаю 16,1%-ды құрап, ерікті мүлдітік сақтандыру бойынша кему 28,1%-ға тең болды.

Келіп түскен сақтандыру сыйлықақыларының құрылымы, %



2010 жылғы 1 қаңтардағы жағдай бойынша сақтандыру сыныптары бойынша келіп түскен сақтандыру сыйлықақыларының құрылымына қатысты мынаны айта кетуге болады:

міндетті сақтандыруда – сақтандыру сыйлықақылары түсімдерінің 55,0%-ы (16 794,3 млн. теңге) көлік құралдары иелерінің азаматтық-құқықтық жауапкершілігін сақтандыру бойынша түскен, 32,6%-ы (9 958,2 млн. теңге) қызметкердің еңбек (қызметтік) міндеттерін атқарған кезде олардың өмірі мен денсаулығына келтірілген зиян үшін жұмыс берушінің азаматтық-құқықтық жауапкершілігін сақтандыру бойынша түскен, 5,5%-ы (1 678,5 млн. теңге) қызметі үшінші тұлғаларға зиян келтіру қаупімен байланысты объект иелерінің азаматтық-құқықтық жауапкершілігін сақтандыру және басқалар бойынша – 6,9% түскен.

ерікті жеке сақтандыруда – сақтандыру сыйлықақылары түсімдерінің 20,5%-ы (4 491,0 млн. теңге) жазатайым жағдайлардан сақтандыру бойынша түскен, аурулардан сақтандыру бойынша – 36,9% (8 099,9 млн. теңге), өмірді сақтандыру бойынша – 6,1%

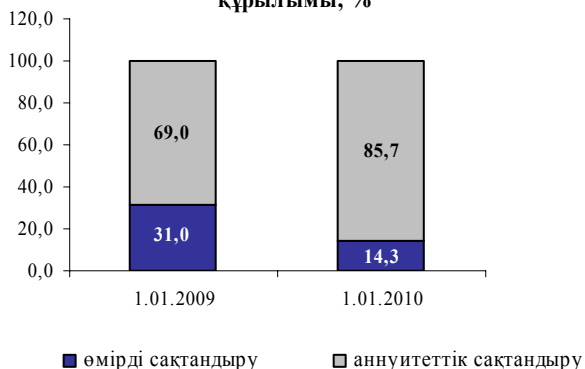
(1 334,2 млн. теңге), аннуитеттік сақтандыру бойынша – 36,5% (7 999,1 млн. теңге) болып келеді.

ерікті мүліктік сақтандыруда – басқа да қаржылық шығындардан сақтандыру бойынша – 6,9% (4 228,8 млн. теңге), мүлікті сақтандыру бойынша (автомобиль, әуе, теміржол, су көліктерін және жүктерді сақтандыруды қоспағанда) – 54,0% (32 855,7 млн. теңге), азаматтық-құқықтық жауапкершілікті сақтандыру бойынша (автомобиль көлігі, әуе көлігі және су көлігі иелерінің азаматтық-құқықтық жауапкершілігін қоспағанда) – 18,6% (11 330,7 млн. теңге) және басқалар бойынша – 20,5% болды.

Сақтандыру салалары бойынша (life, non-life) жиналған сақтандыру сыйлықақыларының көлемі былайша көрініс алады:

Сақтандыру салалары бойынша сақтандыру сыйлықақыларының келіп түсуі	01.01.2009ж.		01.01.2010ж.		млн. теңге 01.01.2009ж. салыстырғандағы өзгерістер, %-бен
	Сомасы Сумма	үлесі, % доля, %	Сомасы Сумма	үлесі, % доля, %	
Сақтандыру салалары бойынша барлығы	133 487,6	100,0	113 289,7	100,0	-15,1
Өмірді сақтандыру	5 779,1	4,3	9 331,3	8,2	61,5
Жалпы сақтандыру	127 708,5	95,7	103 958,4	91,8	-18,6

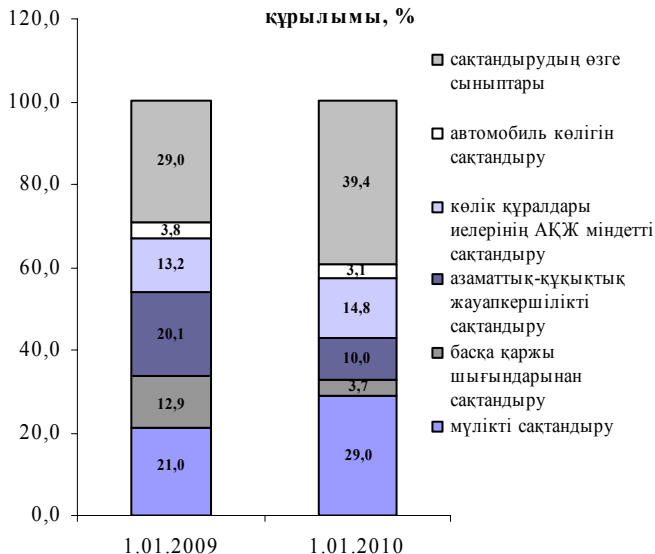
"Өмірді сақтандыру" саласы бойынша сақтандыру сыйлықақылары түсімдерінің құрылымы, %



"Өмірді сақтандыру" саласы. 2010 жылғы 1 қаңтардағы жағдай бойынша "өмірді сақтандыру" саласында жиналған сақтандыру сыйлықақыларының көлемі 9 331,3 млн. теңге болды, бұл өткен жылдың осындай күніне қарағанда 61,5%-ға көп. Жиынтық сыйлықақылардағы "өмірді сақтандыру" саласы бойынша жиналған сақтандыру сыйлықақыларының үлесі есепті күні 2009 жылғы 1 қаңтардағы 4,3%-ға қарсы 8,2% болды.

"Жалпы сақтандыру" саласы. "Жалпы сақтандыру" саласы бойынша 2009 жыл ішінде жиналған сақтандыру сыйлықақыларының көлемі 103 958,4 млн. теңге болды, бұл 2009 жылғы осындай кезеңге қарағанда 18,6%-ға аз.

"Жалпы сақтандыру" саласы бойынша келіп түскен сақтандыру сыйлықақыларының құрылымы, %



Қайта сақтандыру

Қайта сақтандыруға берілген сақтандыру сыйлықақыларының көлемі 55 880,4 млн. теңге немесе сақтандыру сыйлықақыларының жиынтық көлемінің 49,3%-ы болды. Бұл ретте, Қазақстан Республикасының резидент еместеріне қайта сақтандыруға сақтандыру сыйлықақыларының жиынтық көлемінің 43,0%-ы берілді.

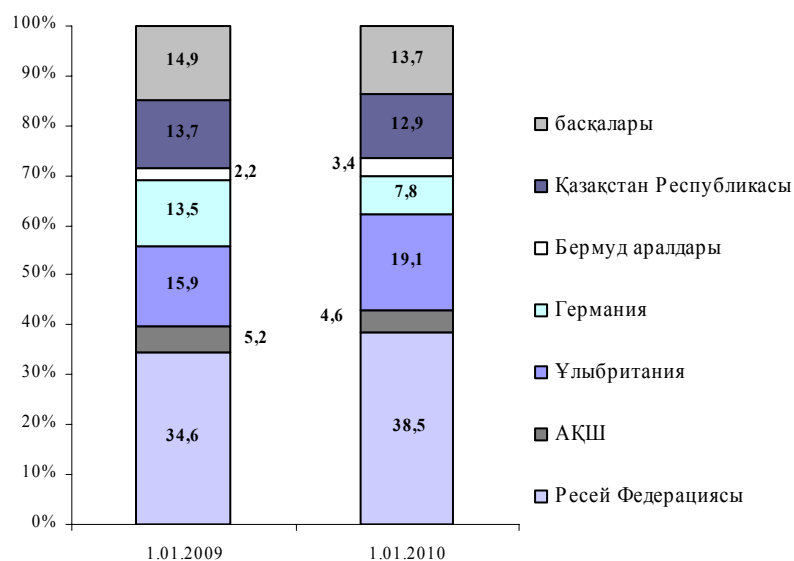
Қайта сақтандыру шарттары бойынша сақтандыру (қайта сақтандыру) ұйымдары қабылдаған сақтандыру сыйлықақыларының жалпы сомасы 19 186,8 млн. теңге болды. Бұл ретте, Қазақстан Республикасының резидент еместерінен қайта сақтандыруға

қабылданған сақтандыру сыйлықақыларының сомасы 11 101,9 млн. теңге болды.

млн. теңге

Қайта сақтандыруға берілген сақтандыру сыйлықақылары	1.01.2009ж.		1.01.2010ж.	
	Сомасы	жиынтық сыйлықақылардағы үлесі, %-бен	Сомасы	жиынтық сыйлықақылардағы үлесі, %-бен
Қайта сақтандыруға берілген барлығы, оның ішінде	60 375,0	45,2	55 880,4	49,3
резидент еместерге	51 875,7	38,9	48 668,4	43,0
резиденттерге	8 499,3	6,4	7 212,0	6,4
Резидент еместерден қайта сақтандыруға қабылданған барлығы	8 797,3	6,6	11 101,9	9,8

Елдер бойынша қайта сақтандыруға берілген сақтандыру сыйлықақыларының құрылымы, %



Қайта сақтандыруға берілген сақтандыру сыйлықақыларының жалпы сомасында негізгі үлесті ерікті мүліктік сақтандыру бойынша сыйлықақылар – 92,3%, міндетті сақтандыру бойынша – 6,5%, ерікті жеке сақтандыру бойынша – 1,2% болды.

Сақтандыру төлемдері

2009 жылғы он екі ай ішінде жасалған сақтандыру төлемдерінің жалпы көлемі өткен жылдағы осындай кезеңмен салыстырғанда 50,3% төмендеп, 27 756,0² млн. теңге болды. Бұл ретте, қайта сақтандыру ұйымдарынан қайта сақтандыру бойынша өтеу есебінен сақтандыру төлемдерінің үлесі 37,7% (10 456,6 млн. теңге) болып отыр.

млн. теңге

Сақтандыру төлемдері	1.01.2009ж.		1.01.2010ж.		01.01.2009ж. салыстырғанда өзгерістер, %-бен
	сомасы сумма	үлесі, % доля, %	сомасы сумма	үлесі, % доля, %	
Барлығы, оның ішінде мыналар бойынша:	55 893,6	100,0	27 756,0	100,0	-50,3
Міндетті сақтандыру	9 053,4	16,2	7 792,2	28,1	-13,9
Ерікті жеке сақтандыру	8 151,5	14,6	8 812,6	31,7	8,1
Ерікті мүліктік сақтандыру	38 688,7	69,2	11 151,2	40,2	-71,2

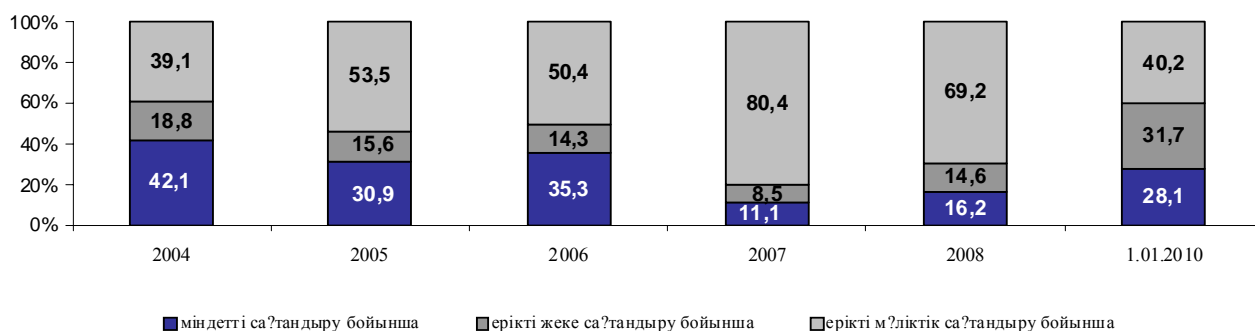
2010 жылғы 1 қаңтардағы жағдай бойынша сақтандыру сыныптары бойынша жасалған сақтандыру төлемдерін қарастырған кезде мынаны айта кетуге болады:

міндетті сақтандыруда – көлік құралдары иелерінің азаматтық-құқықтық жауапкершілігін сақтандыру бойынша төлемдер 43,3% (3 373,9 млн. теңге), қызметкердің еңбек (қызметтік) міндеттерін атқарған кезде олардың өмірі мен денсаулығына келтірілген зиян үшін жұмыс берушінің азаматтық-құқықтық жауапкершілігін сақтандыру бойынша 46,1% (3 594,7 млн. теңге), өсімдік шаруашылығын сақтандыру бойынша 9,8% (767,1 млн. теңге) және басқалар бойынша - 0,8% болды;

ерікті жеке сақтандыруда – сақтандыру төлемдерінің 69,1% (6 093,2 млн. теңге) аурулардан сақтандыру бойынша, жазатайым жағдайлардан сақтандыру бойынша – 7,2% (636,3 млн. теңге), аннуитеттік сақтандыру бойынша – 21,5% (1 886,8 млн. теңге) және өмірді сақтандыру бойынша - 2,2% (196,3 млн. теңге) болды;

ерікті мүліктік сақтандыруда – 9,6% (1 070,1 млн. теңге) басқа да қаржылық шығындардан сақтандыру бойынша, автомобиль көлігін сақтандыру бойынша – 13,4% (1 493,1 млн. теңге), мүлікті (автомобильді, әуе, теміржол, су көлігін және жүкті сақтандыруды қоспағанда) сақтандыру бойынша – 68,2% (7 602,1 млн. теңге), басқалар бойынша – 8,8% болды.

Сақтандыру төлемдерінің құрамы, %



2009 жылғы он екі айда жасалған сақтандыру төлемдерінің жалпы сомасы бойынша сақтандыру төлемдерінің мейлінше көп көлемі мүлікті (автомобильді, әуе, теміржол, су көлігін және жүкті сақтандыруды қоспағанда) сақтандыру бойынша сақталып, төлемдердің жиынтық сомасының 27,4%-ы болды.

Сақтандыру нарығы жөнінде жалпы мәліметтер

2010 жылғы 1 қаңтардағы жағдай бойынша Қазақстан Республикасының сақтандыру нарығында 41 сақтандыру ұйымы (оның ішінде: 7 – өмірді сақтандыру бойынша), 13 сақтандыру брокері және 63 актуарий өз қызметтерін лицензия негізінде жүзеге асырды.

Сақтандыру секторының институционалды құрылымы	1.01.2009ж.	1.01.2010ж.
Сақтандыру ұйымдарының саны, оның ішінде:	44	41
өмірді сақтандыру бойынша	8	7
Сақтандыру брокерлерінің саны	12	13
Актуарийлер саны	56	63

Есепті күнге 32 сақтандыру (қайта сақтандыру) ұйымы «Сақтандыру төлемдеріне кепілдік беру қоры» АҚ-ның қатысушылары болып табылды.

Капитал. 2010 жылғы 1 қаңтардағы жағдай бойынша сақтандыру ұйымдарының меншікті капиталының жиынтық мөлшері 180 480,0 млн. теңге болды.

Қаржы көрсеткіштері	1.01.2009ж.	1.01.2010ж.	млн. теңге
			01.01.2009ж. салыстырғандағы өзгерістер, %-бен
Жиынтық активтер	268 822,9	297 252,2	10,6
Міндеттемелер	102 893,5	116 772,2	13,5
оның ішінде сақтандыру резервтері	86 265,6	101 011,5	17,1
басқа да міндеттемелер	16 627,9	15 760,7	-5,2

Меншікті капитал (баланс бойынша)	165 929,4	180 480,0	8,8
-----------------------------------	-----------	-----------	-----

Активтер. Сақтандыру ұйымдары активтерінің жиынтық көлемі 2010 жылғы 1 қаңтарда 297 252,1 млн. теңге болды, бұл 2009 жылғы 1 қаңтардағы осындай көрсеткіштен 10,6%-ға көп, оның ішінде:

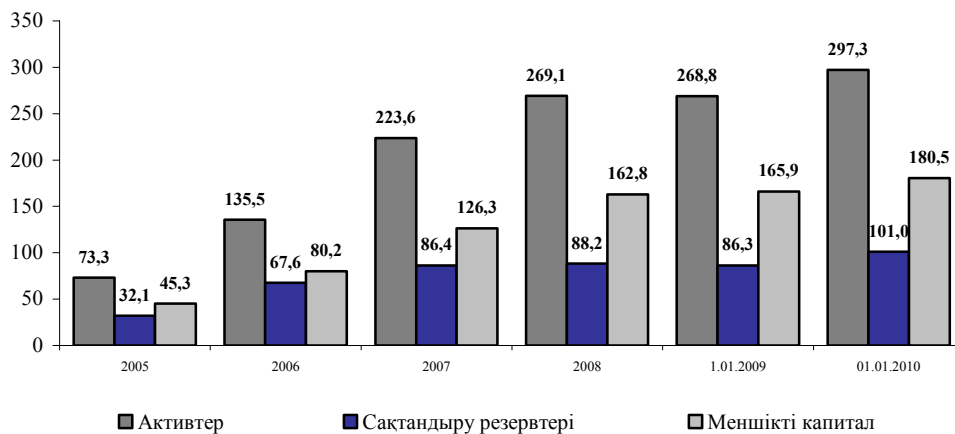
млн. теңге

Активтер	1.01.2009ж.		1.01.2010ж.		01.01.2009ж. салыстырғандағы өзгерістер, %-бен
	Сумма	доля, %	Сумма	доля, %	
Қолма-қол ақша	5 436,1	2,0	10 517,9	3,5	93,5
Орналастырылған салымдар	79 149,2	29,4	75 986,5	25,6	-4,0
Бағалы қағаздар	91 692,5	34,1	123 268,3	41,5	34,4
"Кері РЕПО" операциясы	27 473,44	10,2	8 779,8	3,0	-68,0
Сақтанушылардан және делдалдардан алынатын сақтандыру сыйлықақылары	16 899,1	6,3	14 886,9	5,0	-11,9
Негізгі қаражат	4 461,3	1,7	4 537,8	1,5	1,7
Қайта сақтандыру активтері	31 616,7	11,8	41 647,2	14,0	31,7
Басқа дебиторлық берешек	8 602,5	3,2	13 224,0	4,4	53,7
Басқа активтер	3 492,1	1,3	4 403,8	1,5	26,1
Активтер жиынтығы	268 822,9	100,0	297 252,2	100,0	10,6

Міндеттемелер. 2010 жылғы 1 қаңтардағы жағдай бойынша сақтандыру (қайта сақтандыру) ұйымдарының міндеттемелер сомасы 116 772,2 млн. теңге болды, бұл былтырғы жылдың осыған ұқсас күніне қарағанда 13,5%-ға көп.

Есепті күнде сақтандыру (қайта сақтандыру) ұйымдары қолданыстағы сақтандыру және қайта сақтандыру шарттары бойынша қабылданған міндеттемелерді орындауды қамтамасыз ету үшін қалыптастырған сақтандыру резервтерінің көлемі 101 011,5 млн. теңге болды, бұл 2009 жылғы 1 қаңтарда қалыптасқан резервтердің көлемінен 17,1%-ға көп.

Активтердің, меншікті капитал мен сақтандыру резервтерінің динамикасы, млрд. теңгерд. теңге



Инвестициялық портфель

млн. теңге

Инвестициялық портфель	1.01.2009ж.		1.01.2010ж.		01.01.2009ж. салыстырғандағы өзгерістер, %-бен
	Сумма	доля, %	Сумма	доля, %	
ҚР мемлекеттік бағалы қағаздары	19 000	9,6	42 963,2	20,6	2,3 есе
Екінші деңгейдегі банктердегі салымдар	79 149	39,9	75 986,5	36,5	-4,0
Халықаралық қаржы ұйымдарының бағалы қағаздары	38	0,0	2 064,9	1,0	54,3 есе
Инвестициялық қорлардың пайлары	138	0,1	149,1	0,1	8,0

ҚР эмитенттерінің мемлекеттік емес бағалы қағаздары	67 011	33,8	59 430,6	28,6	-11,3
Шетел эмитенттерінің мемлекеттік бағалы қағаздары	1 006	0,5	5 361,2	2,6	5,3 есе
ҚР резиденттері емес эмитенттердің мемлекеттік емес бағалы қағаздары	4 498	2,3	13 299,3	6,4	2,9 есе
«Кері РЕПО» операциялары	27 473	13,8	8 779,8	4,2	-68,0
Жиынтығы	198 314	100,0	208 034,6	100,0	4,9

2010 жылғы 1 қаңтардағы жағдай бойынша сақтандыру (қайта сақтандыру) ұйымдарының инвестициялық портфельін қарау кезінде ҚР мемлекеттік бағалы қағаздарының шын мәнінде ұлғайғанын атап өтуге болады, сонымен, есепті кезеңде инвестициялық портфельдің жалпы көлеміндегі үлес 2008 жылғы 1 қаңтардағы 9,6%-ға қарсы 20,6% болды.

Сақтандыру нарығының шоғырлануы

Қарастырып отырған кезеңде сақтандыру нарығының сақтандыру сыйлықақылары бойынша және сақтандыру төлемдері бойынша шоғырлану деңгейінің кемуі байқалады. 5 ірі сақтандыру компанияларының үлесіне жиынтық сақтандыру сыйлықақылардың 43,5%-ы және сақтандыру төлемдерінің 52,8%-ы келеді. Сақтандыру нарығының жиынтық активтерінің ішінде бес ірі сақтандыру компанияларының үлесі 51,3%-ды құрайды.

Сақтандыру нарығының жиынтық көрсеткіштерінен үлесі, %	1.01.2009ж.	1.01.2010ж.
Бес ірі сақтандыру компаниясының сақтандыру сыйлықақылары	50,9	43,5
Он ірі сақтандыру компаниясының сақтандыру сыйлықақылары	72,9	65,0
Бес ірі сақтандыру компаниясының сақтандыру төлемдері	75,0	52,8
Он ірі сақтандыру компаниясының сақтандыру төлемдері	87,0	72,2
Бес ірі сақтандыру компаниясының активтері	53,4	51,3
Бес ірі сақтандыру компаниясының меншіктік капиталы	58,3	60,6

Сақтандыру секторының негізгі көрсеткіштері	1.01.2009ж.	1.01.2010ж.
ЖІӨ, млрд. теңге	15 986,5	17 411,9 ³
Сақтандыру сыйлықақыларының ЖІӨ-ге қатынасы, %-бен	0,84	0,65 ⁴
Меншікті капиталдың ЖІӨ-ге қатынасы, %-бен	1,04	1,04
Активтердің ЖІӨ-ге қатынасы, %-бен	1,68	1,71
Сақтандыру сыйлықақыларының халықтың жан басына шаққандағы қатынасы, теңгемен	8 597	7 171,5

Ақпаратты Қазақстан Республикасы Қаржы нарығын және қаржы ұйымдарын реттеу мен қадағалау агенттігі дайындады.

³ – деректер ҚР Экономика және бюджеттік жоспарлау министрлігінің ресми сайтынан алынған (Үкіметтің 2008 жылғы 26 тамыздағы отырысында (Үкіметтің 26.08.2008 жылғы № 32 отырысының хаттамасы) мақұлданған Қазақстан Республикасының 2009-2013 жылдардағы әлеуметтік-экономикалық дамуын және бюджеттік параметрлерін болжамдаудағы өзгерістерге сәйкес).

⁴ – 2009 жылғы қаңтар-желтоқсан айларында қабылданған сақтандыру сыйлықақылары.

⁵ – Қазақстан Республикасы Статистика агенттігінің деректері бойынша ҚР халқының саны 01.03.2009 жылы 15 797 297 адамды құрады.