

Қазақстан Республикасының Ұлттық Банкі

**ҚАЗАҚСТАН РЕСПУБЛИКАСЫНЫҢ
БАНКТІК ЕМЕС СЕКТОРЫНЫҢ
АҒЫМДАҒЫ ЖАҒДАЙЫ**

2015 ЖЫЛҒЫ 1 МАМЫРДАҒЫ ЖАЙ-КҮЙ БОЙЫНША

Алматы 2015 ж.

Мазмұны

Қазақстан Республикасының Ұлттық Банкі	1
ҚАЗАҚСТАН РЕСПУБЛИКАСЫНЫҢ БАНКТІК ЕМЕС СЕКТОРЫНЫҢ ҚҰРЫЛЫМЫ	3
I. ИПОТЕКАЛЫҚ ҰЙЫМДАРДЫҢ АҒЫМДАҒЫ ЖАЙ-КҮЙІ	3
1. АКТИВТЕР	3
2. НЕСИЕ ПОРТФЕЛІ	4
2. МІНДЕТТЕМЕЛЕР	5
4. МЕНШІКТІ КАПИТАЛ.....	6
5. ИПОТЕКАЛЫҚ ҰЙЫМДАР ҚЫЗМЕТІНІҢ ТИІМДІЛІГІ	6

ҚАЗАҚСТАН РЕСПУБЛИКАСЫНЫҢ БАНКТІК ЕМЕС СЕКТОРЫНЫҢ ҚҰРЫЛЫМЫ

2015 жылғы 1 мамырдағы жағдай бойынша Қазақстан Республикасының банктік емес секторы 3 ипотекалық ұйыммен және банк операцияларының жекелеген түрлерін жүзеге асыратын 5 ұйымдармен (бұдан әрі – банктік емес ұйымдар) ұсынылған.

1-кесте. Банктік емес сектордың құрылымы

Банктік емес сектордың құрылымы	1.01.15	1.05.15
Ипотекалық ұйымдардың саны, оның ішінде:	3	3
- жарғылық капиталына мемлекет 100% қатысатын ипотекалық ұйымдар	1	1
- ипотекалық ұйым	2	2
Банктік емес ұйымдардың саны, оның ішінде:	5	5
<i>Жалғыз акционері агроөнеркәсіп кешені саласындағы ұлттық басқарушы холдинг болып табылатын ұйымдар</i>	4	4
<i>Ұлттық почта операторы</i>	1	1
Банктік емес ұйымдардың еншілес ұйымдарының саны	9	9

I. ИПОТЕКАЛЫҚ ҰЙЫМДАРДЫҢ АҒЫМДАҒЫ ЖАЙ-КҮЙІ

1. АКТИВТЕР

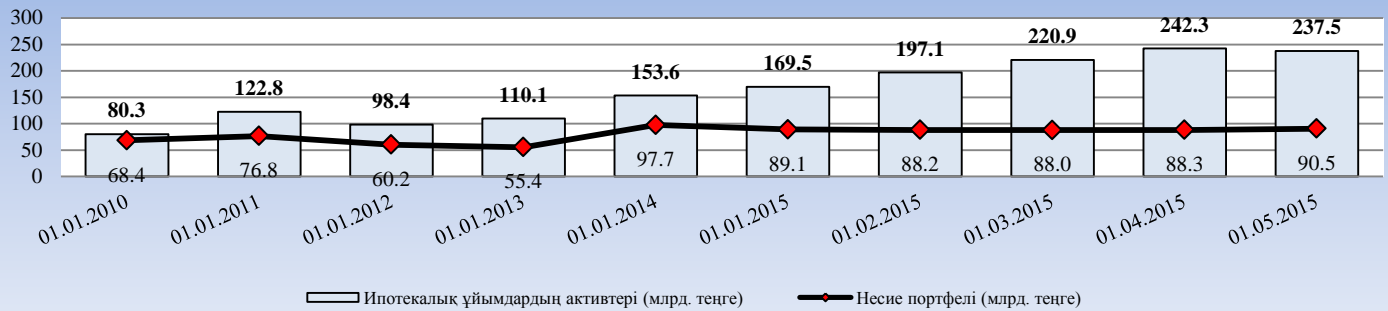
2-кесте. Қазақстан Республикасының ипотекалық ұйымдарының жиынтық активтерінің құрылымы

Ипотекалық ұйымдарының жиынтықты активтерінің динамикасы және құрылымы	01.01.2015		01.05.2015		Өсімі, %-бен
	млрд. теңге	жиынтығы %-бен	млрд. теңге	жиынтығы %-бен	
Ақша	0,1	0,1%	0,1	0,0%	0,0%
Ағымдағы шоттар	7,7	4,5%	59,5	25,1%	672,7%
Бағалы қағаздар	20,6	12,2%	16,5	6,9%	-19,9%
Басқа банктерге орналастырылған салымдар	31,1	18,3%	27,2	11,5%	-12,5%
Клиенттерге берілген қарыздар	89,1	52,6%	90,5	38,1%	1,6%
Негізгі қаражат және материалдық емес активтер	9,8	5,8%	12,5	5,3%	27,6%
Клиенттерге ХҚЕС талаптары бойынша берілген қарыздар және қаржы лизингі бойынша резервтер (провизиялар)	-3,4	-2,0%	-4,0	-1,7%	17,6%
Басқа активтер	14,5	8,6%	35,2	14,8%	142,8%
Активтердің барлығы	169,5	100,0	237,5	100,0	40,1%

2015 жылғы 1 мамырдағы жағдай бойынша ипотекалық ұйымдар активтерінің жиынтық мөлшері 237,5 млрд. теңге, бұл жылдың басындағы көрсеткіштен 68 млрд. теңгеге немесе 40,1%-ға көп.

Ипотекалық ұйымдардың активтері құрылымының маңызды үлесін клиенттердің қарызы – 38,1% (90,5 млрд. теңге), ағымдағы шоттар – 25,1% (59,5 млрд. теңге), басқа банктерде орналастырылған салымдар 11,5% (27,2 млрд. теңге), бағалы қағаздар – 6,9% (16,5 млрд. теңге) құрады.

1-график. ҚР ипотекалық ұйымдарының активтері мен несие портфелінің динамикасы



2. НЕСИЕ ПОРТФЕЛІ

2015 жылғы 1 мамырдағы жағдай бойынша ипотекалық ұйымдардың жиынтық несие портфелі 90,5 млрд. тенге болды, бұл 2015 жылдың басындағы қалыптасқан көрсеткіштен 0,9 млрд. тенгеге немесе 1,0%-ға кем.

Есепті күнге құрылған провизиялар 4,0 млрд. тенгені құрады (ипотекалық ұйымдардың несие портфеліндегі құрылған провизиялардың үлес салмағы 4,4%).

3-кесте. ҚР ипотекалық ұйымдарының несие портфелінің құрылымы

№	Көрсеткіштер	01.01.2015		01.05.2015		Өзгерістер (%)
		млн. тенге	жиынтығы %-бен	млн. тенге	жиынтығы %-бен	
	Несие портфелі (негізгі борыш), оның ішінде:	89 092	100,0%	90 498	100,0%	1,6%
1	Клиенттерге берілген қысқамерзімді қарыздар	0	0,0%	0	0,0%	
2	Клиенттерге берілген ұзақмерзімді қарыздар	86 576	97,2%	82 624	91,3%	-4,6%
3	Клиенттерге қаржы лизингі	2 313	2,6%	7 656	8,5%	231,0%
4	Клиенттердің қарыздар бойынша мерзімі өткен берешегі	203	0,2%	218	0,2%	7,4%
5	Бағалы қағаздармен "кері РЕПО" операциясы	0	0,0%	0	0,0%	
	<i>Анықтама: ХҚЕС бойынша резервтер (провизиялар)</i>	<i>3 371</i>	<i>3,8%</i>	<i>3 969</i>	<i>4,4%</i>	<i>17,7%</i>

4-кесте. ҚР ипотекалық ұйымдарының несие портфелінің сапасы

Көрсеткіштің атауы /күні	01.01.2015		01.05.2015		Өсімі, %-бен
	сомасы млн. теңгемен	жиынтығы %-бен	сомасы млн. теңгемен	жиынтығы %-бен	
Несие портфелінің жиынтығы	89 092	100%	90 498	100%	1,58%
Негізгі борыш және сыйақы бойынша 1- ден 30 күнге дейін мерзімі өткен берешек	34,7	0,04%	33,0	0,04%	-4,90%
Негізгі борыш және сыйақы бойынша 31- ден 60 күнге дейін мерзімі өткен берешек	12,1	0,01%	20,0	0,02%	65,29%
Негізгі борыш және сыйақы бойынша 61- ден 90 күнге дейін мерзімі өткен берешек	6,3	0,01%	15,9	0,02%	152,38%
Негізгі борыш және сыйақы бойынша 90 күннен астам мерзімі өткен берешек	260,7	0,29%	716,4	0,79%	174,80%
Жиынтығы негізгі борыш және сыйақы бойынша мерзімі өткен берешек	313,8	0,35%	785,3	0,87%	150,25%
<i>ХҚЕС бойынша провизиялар</i>	<i>3 371</i>	<i>3,78%</i>	<i>3 969</i>	<i>4,39%</i>	<i>17,74%</i>

2015 жылғы 1 мамырдағы жағдай бойынша ипотекалық ұйымдардың жиынтық несие портфеліндегі мерзімі өткен берешектің үлес салмағы (мерзімі өткен сыйақыны қоса алғанда) 0,87%-ды құрады (немесе 785,3 млн. теңге).

Есепті күні негізгі борыш және сыйақы бойынша 90 күннен астам мерзімі өткен берешек 716,4 млн. теңге немесе несие портфелінің 0,79% болды.

2. МІНДЕТТЕМЕЛЕР

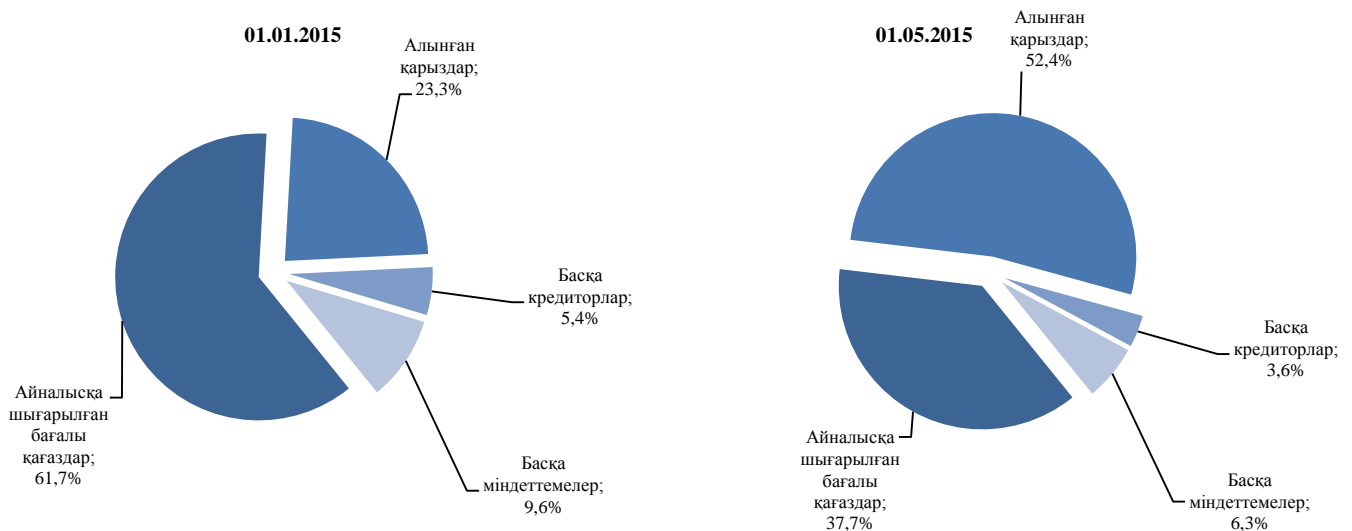
2015 жылдың басындағы деректермен салыстырғанда ипотекалық ұйым міндеттемелерінің жиынтықты мөлшері 67,6 млрд. теңге немесе 55,2%-ға ұлғайды және 2015 жылғы 1 мамырдағы жағдай бойынша 190,1 млрд. теңге болды.

Ипотекалық ұйымдардың міндеттемелері құрылымында шығарылған облигациялар түріндегі міндеттемелер (52,4%) басым болады.

5-кесте. ҚР ипотекалық ұйымдарының жиынтықты міндеттемелерінің құрылымы

Ипотекалық ұйымдарының жиынтықты міндеттемелерінің динамикасы және құрылымы	01.01.2015		01.05.2015		Өсімі, %-бен
	млрд. теңге	жиынтығы %-бен	млрд. теңге	жиынтығы %-бен	
Алынған қарыздар	28,6	23,3%	99,7	52,4%	248,6%
Айналысқа жіберілген бағалы қағаздар	75,6	61,7%	71,7	37,7%	-5,2%
Басқа кредиторлар	6,6	5,4%	6,8	3,6%	3,0%
Басқа міндеттемелер	11,7	9,6%	11,9	6,3%	1,7%
Барлық міндеттемелер	122,5	100,0	190,1	100,0	55,2%

2-график. Ипотекалық ұйымдар міндеттемелерінің құрылымы



4. МЕНШІКТІ КАПИТАЛ

2015 жылғы 1 мамырдағы жағдай бойынша ипотекалық ұйымдардың баланстық меншікті капиталы 47,4 млрд. теңгені құрады, бұл ағымдағы жылдың басында қалыптасқан көрсеткіштен 0,4 млрд. теңгеге көп.



2015 жылғы 1 мамырдағы жағдай бойынша ипотекалық ұйымдардың реттеуші меншікті капиталының мөлшері 50,7 млрд. теңгені құрады. Ал жылдың басында осы көрсеткіш 52,2 млрд. теңгені құрады.

Меншікті капиталдың жеткіліктілігі	01.01.2015	01.05.2015
Төленген меншікті капитал (оның ішінде капитал), млрд.теңге	63,2	63,2
Есепті меншікті капитал, млрд.теңге	52,2	50,7
Меншікті капиталдың жеткіліктілігі коэффициенті ($\kappa_1 \geq 0,06$)	0,274	0,201
Меншікті капиталдың жеткіліктілігі коэффициенті ($\kappa_{1-2} \geq 0,06$)	0,317	0,219
Меншікті капиталдың жеткіліктілігі коэффициенті ($\kappa_{1-3} \geq 0,12$)	0,356	0,231

5. ИПОТЕКАЛЫҚ ҰЙЫМДАР ҚЫЗМЕТІНІҢ ТИІМДІЛІГІ

6-кесте. ҚР ипотекалық ұйымының кірістілігі

Ипотекалық ұйымның кірістілігі, млрд. теңгемен	01.05.2014 млрд. теңге	01.05.2015 млрд. теңге	Өсімі %-бен
Сыйақы алумен байланысты емес кірістер	5,3	5,6	5,7
Сыйақы төлеуге байланысты емес шығындар	4,2	4,0	-4,8
Сыйақы алумен байланыссыз кірістер	6,8	1,4	-79,4
Сыйақы алумен байланыссыз шығындар	7,0	1,7	-75,7
Операциялар бойынша ықтимал шығынға резервтер (резервтерді қалпына келтіру)	0,0	0,4	
Корпоративтік табыс салығы	0,1	0,5	400,0
Таза кіріс (шығын)	0,8	0,4	-50,0

2015 жылғы 1 мамырдағы жағдай бойынша ипотекалық ұйымдар 0,4 млрд. теңге мөлшерінде таза пайда алды.

