

Банктік емес сектордың 2011 жылғы 1 тамыздағы ағымдағы жағдайы

2011 жылғы 1 тамыздағы жағдай бойынша республикамызда банк операцияларының жекелеген түрлерін жүзеге асыруға лицензиясы бар 14 ұйым, оның ішінде 5 ипотекалық ұйым тіркелді.

№	Ұйымдардың атауы	01.01.2011	01.08.2011
1	Ипотекалық ұйымдар	6	5
2	Банк операцияларының жекелеген түрлерін жүзеге асыратын өзге ұйымдар	9	9
	оның ішінде брокерлік және (немесе) дилерлік қызметті жүзеге асыратын ұйымдар	2	1
	Жиынтығы	15	14

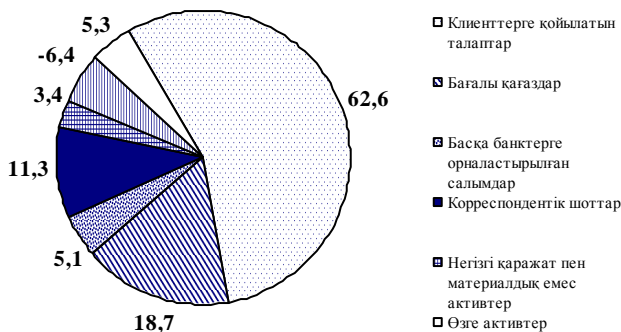
Ипотекалық ұйымдар

Активтер. Ипотекалық ұйымдар активтерінің жиынтық мөлшері 2011 жылғы 1 тамыздағы жағдай бойынша 115,1 млрд. теңгені құрады, бұл 2011 жылғы 1 қаңтардағы көрсеткіштен 7,7 млрд. теңгеге немесе 6,3%-ға аз.

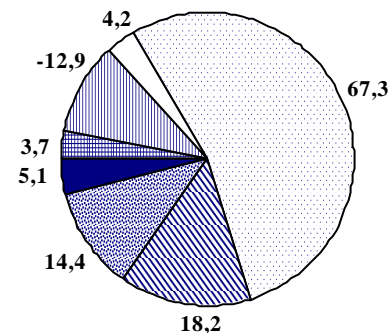
Ипотекалық ұйымдар активтерінің жалпы сомасындағы елеулі үлесті заңды және жеке тұлғаларға берілген заемдар - 67,3% (77,5 млрд. теңгені) құрап отыр, ал бағалы қағаздар үлесіне – 18,2% (20,9 млрд. теңге), банктердегі корреспонденттік шоттарға – 5,1% (5,9 млрд. теңге), басқа банктерде орналастырылған салымдарға – 14,4% (16,6 млрд. теңге) келіп отыр.

Динамика и структура совокупных активов ипотечных организаций	01.01.2011		01.08.2011		Өсімі, %-бен
	млрд. теңге	жиынтығы-на %-бен	млрд. теңге	жиынтығы-на %-бен	
Қолма-қол ақша	0,9	0,8	0	0	-100
Корреспонденттік шоттар	13,9	11,3	5,9	5,1	-57,6
Бағалы қағаздар	23,0	18,7	20,9	18,2	-9,1
Басқа банктерге орналастырылған салымдар	6,3	5,1	16,6	14,4	2,6 есе
Клиенттерге берілген заемдар	76,8	62,6	77,5	67,3	0,9
Негізгі қаражат және материалдық емес активтер	4,2	3,4	4,3	3,7	2,4
Клиенттерге ұсынылған заемдар және қаржы лизингі бойынша резервтер (провизиялар)	-7,8	-6,4	-14,9	-12,9	91,0
Басқа активтер	5,5	4,5	4,8	4,2	-12,7
Активтердің барлығы	122,8	100	115,1	100	-6,3

01.01.2011 жағдай бойынша ипотекалық ұйымдар активтерінің құрылымы (%)



01.08.2011 жағдай бойынша ипотекалық ұйымдар активтерінің құрылымы (%)



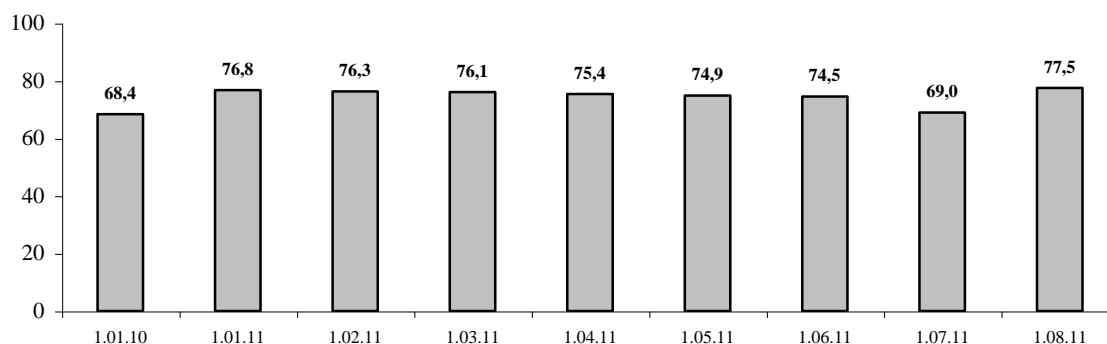
Кредиттік портфель. 2011 жылғы 1 тамыздағы жағдай бойынша ипотекалық ұйымдардың жиынтық несиелік портфелі ағымдағы жылдың басынан бастап 0,7 млрд. теңгеге немесе 0,9 %-ға жоғары болып, 77,5 млрд. теңгені құрады.

Ипотекалық ұйымдардың кредиттік портфелі құрылымының сапасын талдайтын болсақ, стандартты кредиттердің үлесі азайғаны байқалады. Сонымен, 2011 жылғы 1 қаңтардағы жағдай бойынша стандартты кредиттердің үлесі 82,7%, ал 2011 жылғы 1 тамызда – 71,1% болды. Күмәнді кредиттердің үлесі 8,8%-дан 9,9%-ға дейін ұлғайды. Үмітсіз заемдардың үлесі есепті күнде 19%-ды құрағанын атап өткен жөн.

Клиенттерге уәкілетті органның талаптары бойынша ұсынылған заемдар мен қаржы лизингі бойынша резервтер (провизиялар) есепті күнде ағымдағы жылдың басында 8,8 млрд. теңгеге немесе 2,1 есе жоғары болып, 16,6 млрд. теңгені құрады.

Несие портфелі сапасының динамикасы	01.01.2011		01.08.2011	
	негізгі борыш сомасы, млрд. теңге	жиынтығына %-бен	негізгі борыш сомасы, млрд. теңге	жиынтығына %-бен
Несие портфелінің барлығы	76,8	100	77,5	100
Стандарттық	63,5	82,7	55,1	71,1
Күмәнді	6,8	8,8	7,7	9,9
<i>1-санатты күмәнді</i> – төлемдерді толық және уақтылы төлеген кезде	0,8	1,0	1,3	1,7
<i>2-санатты күмәнді</i> – төлемдерді кешіктірген немесе толық төлемеген кезде	2,3	3,0	1,6	2,0
<i>3-санатты күмәнді</i> - төлемдерді толық және уақтылы төлеген кезде	0,3	0,4	0,8	1,0
<i>4-санатты күмәнді</i> - төлемдерді кешіктірген немесе толық төлемеген кезде	3,0	3,9	2,0	2,6
<i>5-санатты күмәнді</i>	0,4	0,5	2,0	2,6
Үмітсіз	6,5	8,5	14,7	19,0

Ипотекалық ұйымдардың несиелік портфелінің өзгеру динамикасы, млрд. теңге

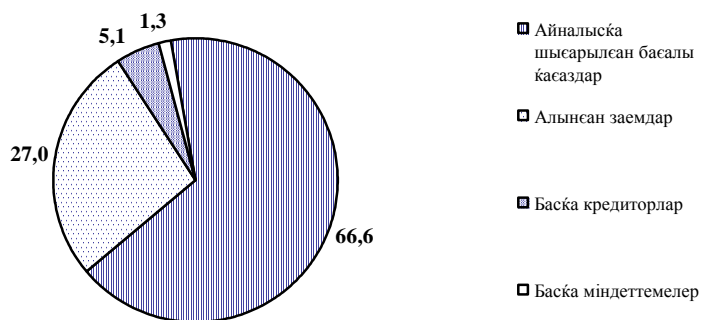


2011 жылғы 1 тамыздағы жағдай бойынша ипотекалық ұйымдардың жиынтық несиелік портфеліндегі ең көп үлеске мыналар ие болды: «Қазақстан Ипотекалық Компаниясы» ИҰ» АҚ – 76,5% және «Астана-финанс» ипотекалық ұйымы» АҚ – 21,8%.

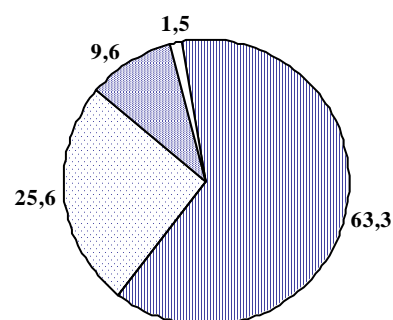
Міндеттемелер. Ипотекалық ұйымдар міндеттемелерінің жиынтық мөлшері 2011 жылдың басындағы деректермен салыстырғанда 0,7 млрд. теңгеге немесе 0,8%-ға ұлғайып, 2011 жылғы 1 тамыздағы жағдай бойынша 92,2 млрд. теңгені құрады. Бұл ретте, ипотекалық ұйымдардың міндеттемелері құрылымында айналысқа шығарылған бағалы қағаздар (63,3%-ға) басым болды.

Ипотекалық ұйымдардың жиынтық міндеттемелерінің динамикасы және құрылымы	01.01.2011		01.08.2011		Өсімі, %-бен
	млрд. теңге	жиынтығы -на %-бен	млрд. теңге	жиынтығына %-бен	
Алынған заемдар	24,7	27,0	23,6	25,6	-4,5
Айналысқа шығарылған бағалы қағаздар	60,9	66,6	58,4	63,3	-4,1
Басқа кредиторлар	4,7	5,1	8,8	9,6	87,2
Басқа міндеттемелер	1,2	1,3	1,4	1,5	16,7
Міндеттемелердің барлығы	91,5	100	92,2	100	0,8

01.01.2011 жасдай бойынша ипотекалық ұйымдар міндеттемелерінің құрылымы (%)



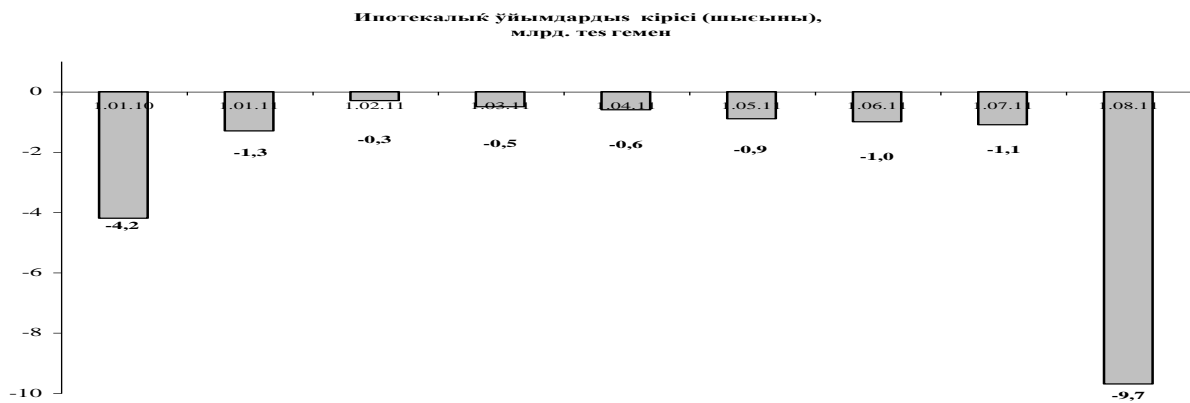
01.08.2011 жағдай бойынша ипотекалық ұйымдар міндеттемелерінің құрылымы (%)



Кірістілік. Ипотекалық ұйымдар 2011 жылғы 1 тамыздағы жағдай бойынша кірістен шығыстың асып түсуі 9,7 млрд. теңге болды. Кірістердің жиынтық мөлшері есепті күнге 8,5 млрд. теңге (2010 жылғы 1 тамызда – 8,8 млрд. теңге) болды, шығыстардың жиынтық мөлшері – 18,2 млрд. теңге (2010 жылғы 1 тамызда – 8,1 млрд. теңге) болды.

Ипотекалық ұйымдардың кірістілігі, млрд. тенгемен	01.08.2010	01.08.2011	Өсімі, %-бен
Сыйақы алумен байланысты кірістер	6,1	5,7	-6,6
Сыйақы төлеумен байланысты шығыстар	4,7	5,5	17,0
Сыйақы алумен байланысты емес кірістер	2,7	2,8	3,7
Сыйақы төлеумен байланысты емес шығыстар	3,4	12,7	в 3,7 раза

Пайыздық кірістер құрылымында банктің клиенттерге қоятын талаптары бойынша сыйақы алумен байланысты кірістер (41,1% немесе 4 млрд. теңге), ал пайыздық шығыстар құрылымында қамтамасыз етуге қаржы (54,4% немесе 9,9 млрд. теңге) ең көп үлесі орын алады.



Ипотекалық ұйымдардың балансы бойынша меншікті капиталы 2011 жылғы 1 тамыздағы жағдай бойынша 22,9 млрд. теңге болды, бұл 2011 жылғы 1 қаңтардағы көрсеткіштен 8,4 млрд. теңгеге аз.

Меншікті капитал жеткіліктілігі	01.01.2011	01.08.2011
Төленген жарғылық капитал (оның ішінде қосымша капитал), млрд. теңгемен	39,7	38,9
Есептелген меншікті капитал, млрд. теңгемен	31,3	21,1
Меншікті капитал жеткіліктілігі коэффициенті ($k_1 \geq 0,06$)	0,259	0,190
Меншікті капитал жеткіліктілігі коэффициенті ($k_{1-2} \geq 0,06$)	0,316	0,184
Меншікті капитал жеткіліктілігі коэффициенті ($k_{1-3} \geq 0,12$)	0,307	0,199