

## Банктік емес сектордың 2011 жылғы 1 ақпандағы ағымдағы жағдайы

2011 жылғы 1 ақпандағы жағдай бойынша республикамызда банк операцияларының жекелеген түрлерін жүзеге асыруға лицензиясы бар 16 ұйым, оның ішінде 6 ипотекалық ұйым тіркелді.

№	Ұйымдардың атауы	01.01.2011	01.02.2011
1	Ипотекалық ұйымдар	6	6
2	Банк операцияларының жекелеген түрлерін жүзеге асыратын өзге ұйымдар оның ішінде брокерлік және (немесе) дилерлік қызметті жүзеге асыратын ұйымдар	9	10
	<b>Жиынтығы</b>	<b>15</b>	<b>16</b>

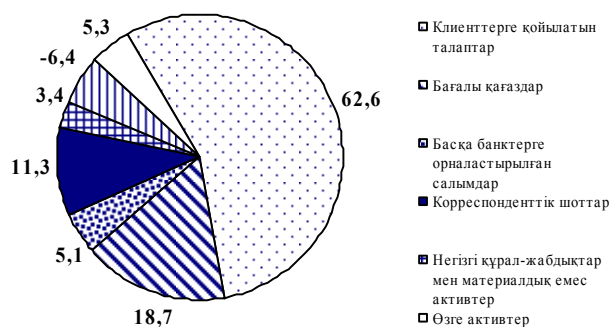
### Ипотекалық ұйымдар

**Активтер.** Ипотекалық ұйымдар активтерінің жиынтық мөлшері 2011 жылғы 1 ақпандағы жағдай бойынша 122,7 млрд. теңгені құрады, бұл 2011 жылғы 1 қаңтардағы көрсеткіштен 0,1%-ға немесе 0,1 млрд. теңгеге аз.

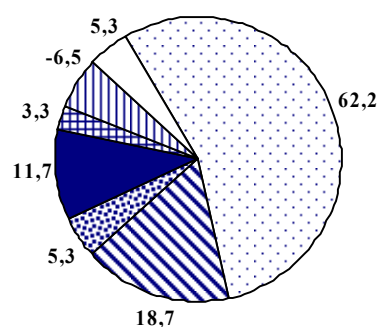
Ипотекалық ұйымдар активтерінің жалпы сомасындағы маңызды үлесті заңды және жеке тұлғаларға берілген заемдар - 62,2% (76,3 млрд. теңгені) құрап отыр, ал бағалы қағаздар үлесіне - 18,7% (23 млрд. теңге), банктердегі корреспонденттік шоттарға - 11,7% (14,3 млрд. теңге), басқа банктерде орналастырылған салымдарға - 5,3% (6,5 млрд. теңге) келіп отыр.

Ипотекалық ұйымдардың жиынтық активтерінің динамикасы және құрылымы	01.01.2011		01.02.2011		Өсім, %-бен
	млрд. теңге	жиынтығын да %-бен	млрд. теңге	жиынтығын да %-бен	
Қолма-қол ақша	0,9	0,8	0,9	0,7	-
Корреспонденттік шоттар	13,9	11,3	14,3	11,7	2,9
Бағалы қағаздар	23,0	18,7	23,0	18,7	-
Басқа банктерге орналастырылған салымдар	6,3	5,1	6,5	5,3	3,2
Клиенттерге берілген заемдар	76,8	62,6	76,3	62,2	-0,7
Негізгі қаражат және материалдық емес активтер	4,2	3,4	4,1	3,3	-2,4
Клиенттерге ұсынған заемдар және қаржы лизингі бойынша резервтер (провизиялар)	-7,8	-6,4	-8,0	-6,5	2,6
Басқа активтер	5,5	4,5	5,6	4,6	1,8
<b>Активтердің барлығы</b>	<b>122,8</b>	<b>100</b>	<b>122,7</b>	<b>100</b>	<b>-0,1</b>

01.01.2011 ж. жағдай бойынша ипотекалық ұйымдар активтерінің құрылымы (%)



01.02.2011 ж. жағдай бойынша ипотекалық ұйымдар активтерінің құрылымы (%)

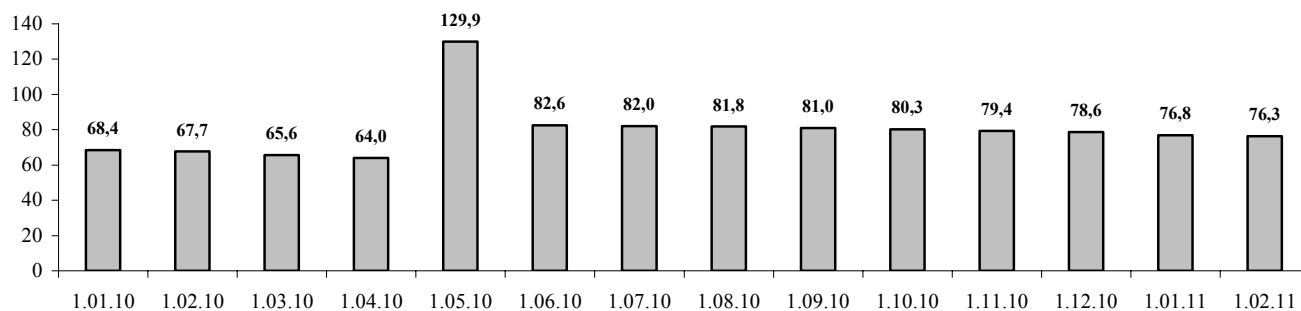


**Кредиттік портфель.** 2011 жылғы 1 ақпандағы жағдай бойынша ипотекалық ұйымдардың жиынтық несие портфелі 76,3 млрд. теңгені құрады, бұл ағымдағы жылдың басындағы көрсеткіштен 0,7%-ға немесе 0,5 млрд. теңгеге төмен.

Ипотекалық ұйымдардың кредиттік портфелі құрылымының сапасын талдайтын болсақ, стандартты кредиттердің үлесі азайғаны байқалады. Мәселен, 2011 жылғы 1 қаңтардағы жағдай бойынша стандартты кредиттердің үлесі 82,7%, ал 2011 жылғы 1 ақпанда – 82,4% болды. Күмәнді кредиттердің үлесі 8,8%-дан 9,1%-ға дейін ұлғайды. Үмітсіз кредиттердің үлесі есепті кезеңде 8,5%-ды құрағанын атап айтқан жөн.

Несие портфелі сапасының динамикасы	01.01.2011		01.02.2011	
	негізгі борыш сомасы, млрд. теңге	жиынтығы % -бен	негізгі борыш сомасы, млрд. теңге	жиынтығы % -бен
<b>Несие портфелі барлығы</b>	<b>76,8</b>	<b>100</b>	<b>76,3</b>	<b>100</b>
<b>Стандартты</b>	<b>63,5</b>	<b>82,7</b>	<b>62,9</b>	<b>82,4</b>
<b>Күмәнді</b>	<b>6,8</b>	<b>8,8</b>	<b>6,9</b>	<b>9,1</b>
<i>1-санатты күмәнді</i> – төлемдерді толық және уақтылы төлеген кезде	0,8	1,0	0,8	1,1
<i>2-санатты күмәнді</i> – төлемдерді кешіктірген немесе толық төлемеген кезде	2,3	3,0	1,6	2,1
<i>3-санатты күмәнді</i> – төлемдерді толық және уақтылы төлеген кезде	0,3	0,4	0,3	0,4
<i>4-санатты күмәнді</i> - төлемдерді кешіктірген немесе толық төлемеген кезде	3,0	3,9	3,6	4,7
<i>5-санатты күмәнді</i>	0,4	0,5	0,6	0,8
<b>Үмітсіз</b>	<b>6,5</b>	<b>8,5</b>	<b>6,5</b>	<b>8,5</b>

Ипотекалық ұйымдардың несие портфелінің өзгеру динамикасы, млрд. теңгемен



2011 жылғы 1 ақпандағы жағдай бойынша ипотекалық ұйымдардың жиынтық несие портфеліндегі ең көп үлеске мыналар ие болды: «Қазақстан Ипотекалық Компаниясы» ИҰ» АҚ – 81,8% және «Астана-финанс» ипотекалық ұйымы» АҚ – 17%.

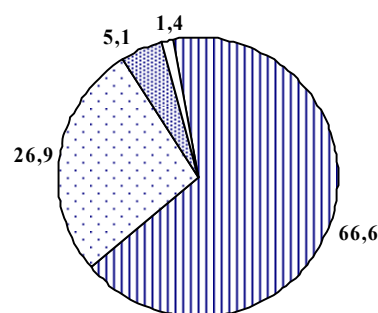
**Міндеттемелер.** Ипотекалық ұйымдар міндеттемелерінің жиынтық мөлшері 2011 жылдың басындағы деректермен салыстырғанда 0,1 млрд. теңгеге немесе 0,1%-ға ұлғайып, 2011 жылғы 1 ақпандағы жағдай бойынша 91,6 млрд. теңгені құрады. Бұл ретте, ипотекалық ұйымдардың міндеттемелері құрылымында айналысқа шығарылған бағалы қағаздар (66,6%-ға) басым болды.

Ипотечалық ұйымдардың жиынтық міндеттемелерінің динамикасы және құрылымы	01.01.2011		01.02.2011		Өсім %-бен
	млрд. теңге	жиынтығында %-бен	млрд. теңге	жиынтығында %-бен	
Алынған заемдар	24,7	27,0	24,6	26,9	-0,4
Айналысқа шығарылған бағалы қағаздар	60,9	66,6	61,0	66,6	0,2
Басқа кредиторлар	4,7	5,1	4,7	5,1	-
Басқа міндеттемелер	1,2	1,3	1,3	1,4	8,3
<b>Міндеттемелердің барлығы</b>	<b>91,5</b>	<b>100</b>	<b>91,6</b>	<b>100</b>	<b>0,1</b>

01.01.2011 ж. жағдай бойынша ипотечалық ұйымдар міндеттемелерінің құрылымы (%)



01.02.2011 ж. жағдай бойынша ипотечалық ұйымдар міндеттемелерінің құрылымы (%)

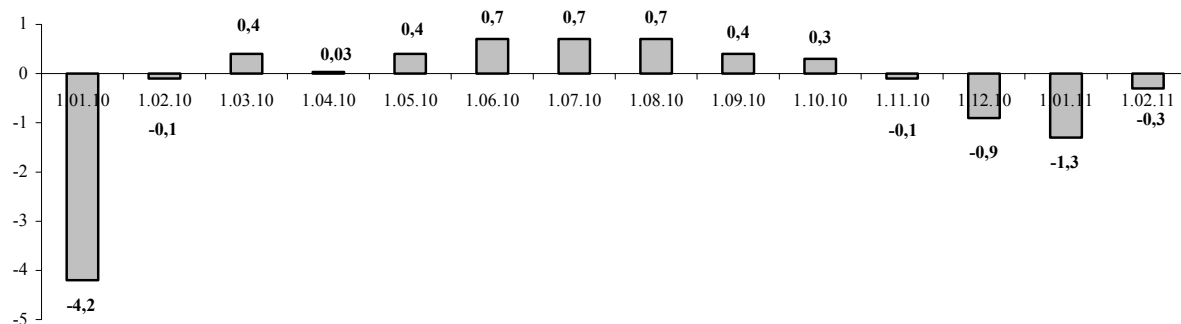


**Кірістілік.** Ипотечалық ұйымдар 2011 жылғы 1 ақпандағы жағдай бойынша 0,3 млрд. теңге мөлшерінде шығынданды. Кірістердің жиынтық мөлшері есепті күнге 0,9 млрд. теңге (2010 жылғы 1 ақпанда – 2,4 млрд. теңге) болды, шығыстардың жиынтық мөлшері – 1,2 млрд. теңге (2010 жылғы 1 ақпанда – 2,5 млрд. теңге) болды.

Ипотечалық ұйымдардың кірістілігі, в млрд. теңгемен	01.02.2010	01.02.2011	Өсімі %-бен
Сыйақы алумен байланысты кірістер	0,7	0,7	-
Сыйақы төлеумен байланысты шығыстар	0,4	0,7	75,0
Сыйақы алумен байланысты емес кірістер	1,7	0,2	-88,2
Сыйақы төлеумен байланысты емес шығыстар	2,1	0,5	-76,2

Пайыздық кірістер құрылымында банктің клиенттерге қоятын талаптары бойынша сыйақы алумен байланысты кірістер (59,1% немесе 0,6 млрд. теңге) біршама көп үлес алды, ал пайыздық шығыстар құрылымында бағалы қағаздар бойынша сыйақы төлеумен байланысты шығыстар (49,5% немесе 0,6 млрд. теңге) ең көп орын алады.

Бөлінбеген таза кіріс (шығын), млрд. теңгемен



Ипотекалық ұйымдардың балансы бойынша меншікті капиталы 2011 жылғы 1 ақпандағы жағдай бойынша 31,1 млрд. теңге болды, бұл 2011 жылғы 1 қаңтардағы көрсеткіштен 0,2 млрд. теңгеге аз.

Меншікті капиталдың жеткіліктілігі	01.01.2011	01.02.2011
Төленген жарғылық капитал (оның ішінде қосымша капитал), млн. теңгемен	39,7	39,7
Есептелген меншікті капитал, млн. теңгемен	31,3	31,0
Меншікті капитал жеткіліктілігі коэффициенті ( $k_1 \geq 0,06$ )	0,259	0,257
Меншікті капитал жеткіліктілігі коэффициенті ( $k_{1-2} \geq 0,06$ )	0,316	0,316
Меншікті капитал жеткіліктілігі коэффициенті ( $k_{1-3} \geq 0,12$ )	0,307	0,309