

## Банктік емес сектордың 2011 жылғы 1 қарашадағы ағымдағы жағдайы

2011 жылғы 1 қарашадағы жағдай бойынша республикамызда банк операцияларының жекелеген түрлерін жүзеге асыруға лицензиясы бар 14 ұйым, оның ішінде 4 ипотекалық ұйым тіркелді.

№	Ұйымның атауы	01.01.2011	01.11.2011
1	Ипотекалық ұйымдар	6	4
2	Банк операцияларының жекелеген түрлерін жүзеге асыратын өзге ұйымдар	9	10
	оның ішінде брокерлік және (немесе) дилерлік қызметті жүзеге асыратын ұйымдар	2	1
	<b>Жиынтығы</b>	<b>15</b>	<b>14</b>

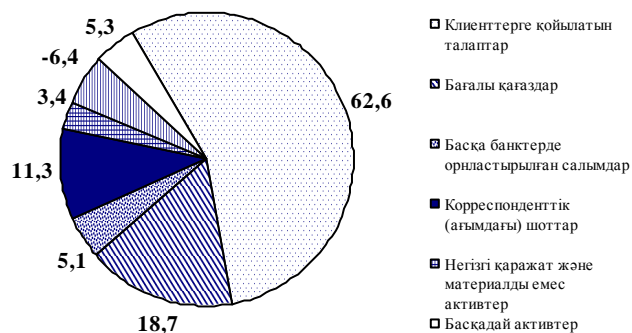
### Ипотекалық ұйымдар

**Активтер.** Ипотекалық ұйымдар активтерінің жиынтық мөлшері 2011 жылғы 1 қарашадағы жағдай бойынша 102,3 млрд. теңгені құрады, бұл 2011 жылғы 1 қаңтардағы көрсеткіштен 20,5 млрд. теңгеге немесе 16,7%-ға аз.

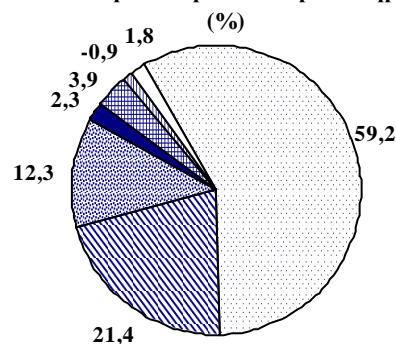
Ипотекалық ұйымдар активтерінің жалпы сомасындағы маңызды үлесті заңды және жеке тұлғаларға берілген заемдар 59,2%-ды (60,6 млрд. теңгені) құрап отыр, ал бағалы қағаздар үлесіне – 21,4% (21,9 млрд. теңге), банктердегі ағымдағы шоттарға – 2,3% (2,4 млрд. теңге) – басқа банктерде орналастырылған салымдарға –12,3% (12,6 млрд. теңге) келіп отыр.

Ипотекалық ұйымдардың жиынтық активтерінің динамикасы және құрылымы	01.01.2011		01.11.2011		Өсім, %-бен
	млрд. теңге	жиынтығында %-бен	млрд. теңге	жиынтығында %-бен	
Қолма-қол ақша	0,9	0,8	0	0	-100
Корреспонденттік (ағымдағы) шоттар	13,9	11,3	2,4	2,3	-82,7
Бағалы қағаздар	23,0	18,7	21,9	21,4	-4,8
Басқа банктерге орналастырылған салымдар	6,3	5,1	12,6	12,3	2 есе
Клиенттерге берілген заемдар	76,8	62,6	60,6	59,2	-21,1
Негізгі қаражат және материалдық емес активтер	4,2	3,4	4,0	3,9	-4,8
Клиенттерге ҚҰХС талаптары бойынша берілген заемдар және қаржы лизингі бойынша резервтер (провизиялар)	-7,8	-6,4	-1,0*	-0,9	-87,2
Басқа активтер	5,5	4,5	1,8	1,8	-67,3
<b>Активтердің барлығы</b>	<b>122,8</b>	<b>100</b>	<b>102,3</b>	<b>100</b>	<b>-16,7</b>

01.01.2011 жылғы жағдай бойынша ипотекалық ұйымдар активтерінің құрылымы (%)



01.11.2011 жылғы жағдай бойынша ипотекалық ұйымдар активтерінің құрылымы (%)



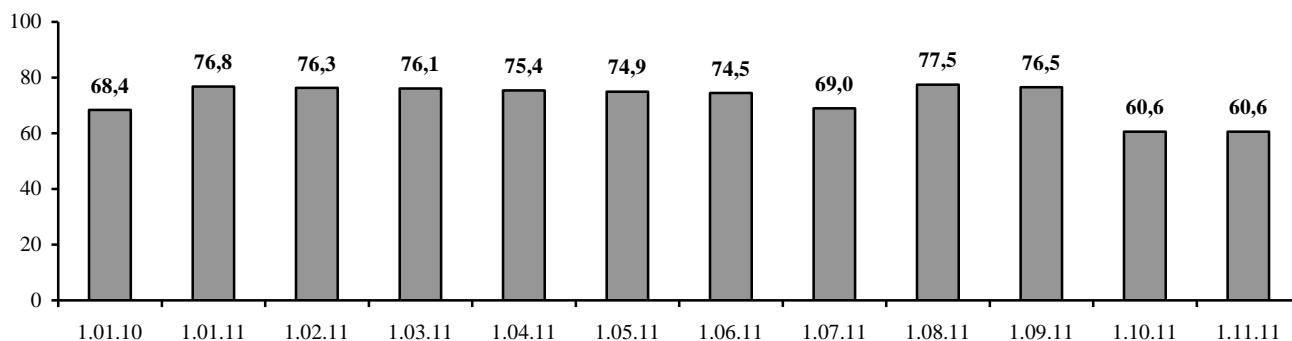
**Кредиттік портфель.** 2011 жылғы 1 қарашадағы жағдай бойынша ипотекалық ұйымдардың жиынтық несиелік портфелі 60,6 млрд. теңгені құрады, бұл ағымдағы жылдың басындағы көрсеткіштен 16,2 млрд. теңгеге немесе 21,1%-ға төмен.

Ипотекалық ұйымдардың кредиттік портфелі құрылымының сапасын талдайтын болсақ, стандартты кредиттердің үлесі артқаны байқалады. Мәселен, 2011 жылғы 1 қаңтардағы жағдай бойынша стандартты кредиттердің үлесі 82,7%, ал 2011 жылғы 1 қарашада – 89,9% болды. Күмәнді кредиттердің үлесі 8,8%-дан 7,8%-ға дейін азайды. Үмітсіз заемдардың үлесі есепті күнге 2,3%-ды құрағанын атап айтқан жөн.

Клиенттерге берілген, есепті күнге уәкілетті органның талаптары бойынша құрылған заемдар және қаржылық лизинг бойынша резервтер (провизиялар) 2,8 млрд. теңгені құрады, ол ағымдағы жылдың басындағы көрсеткіштен 5 млрд. теңгеге немесе 64,1%-ға төмен.

Несие портфелі сапасының динамикасы	01.01.2011		01.11.2011	
	негізгі борыш сомасы, млрд. теңге	жиынтығы % -бен	негізгі борыш сомасы, млрд. теңге	жиынтығы % -бен
<b>Несие портфелі барлығы</b>	<b>76,8</b>	<b>100</b>	<b>60,6</b>	<b>100</b>
<b>Стандартты</b>	<b>63,5</b>	<b>82,7</b>	<b>54,5</b>	<b>89,9</b>
<b>Күмәнді</b>	<b>6,8</b>	<b>8,8</b>	<b>4,7</b>	<b>7,8</b>
<i>1-санатты күмәнді</i> – төлемдерді толық және уақтылы төлеген кезде	0,8	1,0	0,5	0,9
<i>2-санатты күмәнді</i> – төлемдерді кешіктірген немесе толық төлемеген кезде	2,3	3,0	0,8	1,3
<i>3-санатты күмәнді</i> – төлемдерді толық және уақтылы төлеген кезде	0,3	0,4	0,0	0,0
<i>4-санатты күмәнді</i> - төлемдерді кешіктірген немесе толық төлемеген кезде	3,0	3,9	1,7	2,8
<i>5-санатты күмәнді</i>	0,4	0,5	1,7	2,8
<b>Үмітсіз</b>	<b>6,5</b>	<b>8,5</b>	<b>1,4</b>	<b>2,3</b>

Ипотекалық ұйымдардың несиелік портфелінің өзгеру динамикасы, млрд. теңге

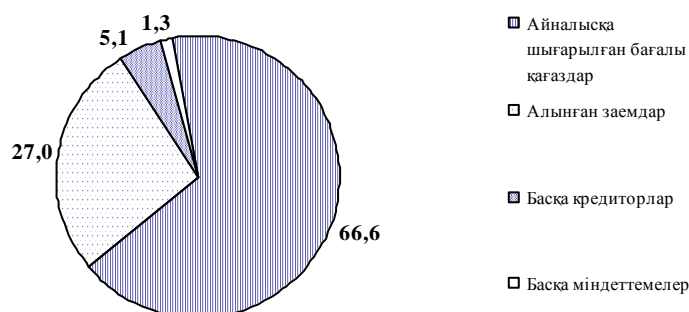


2011 жылғы 1 қарашадағы жағдай бойынша ипотекалық ұйымдардың жиынтық несиелік портфеліндегі ең көп үлеске мыналар ие болды: «Қазақстан Ипотекалық Компаниясы» ИҰ» АҚ – 97,9%.

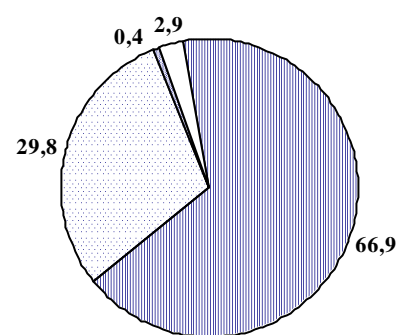
**Міндеттемелер.** Ипотекалық ұйымдар міндеттемелерінің жиынтық мөлшері 2011 жылдың басындағы деректермен салыстырғанда 11,7 млрд. теңге немесе 12,8%-ға азайып, 2011 жылғы 1 қазанда 79,8 млрд. теңгені құрады. Бұл ретте Ипотекалық ұйымдар міндеттемелерінің құрылымында айналысқа шығарылған бағалы қағаздар көп (66,9%).

Ипотекалық ұйымдардың жиынтық міндеттемелерінің динамикасы және құрылымы	01.01.2011		01.11.2011		Өсім %-бен
	млрд. теңге	жиынтығында %-бен	млрд. теңге	жиынтығында %-бен	
Алынған заемдар	24,7	27,0	23,8	29,8	-3,6
Айналысқа шығарылған бағалы қағаздар	60,9	66,6	53,4	66,9	-12,3
Басқа кредиторлар	4,7	5,1	0,3	0,4	-93,6
Басқа міндеттемелер	1,2	1,3	2,3	2,9	91,7
<b>Міндеттемелердің барлығы</b>	<b>91,5</b>	<b>100</b>	<b>79,8</b>	<b>100</b>	<b>-12,8</b>

01.01.2011 жылғы жағдай бойынша ипотекалық ұйымдар міндеттемелерінің құрылымы (%)



01.11.2011 жылғы жағдай бойынша ипотекалық ұйымдар міндеттемелерінің құрылым

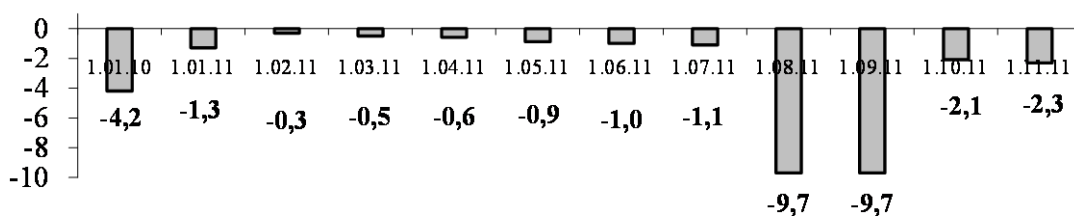


**Кірістілік.** Ипотекалық ұйымдар 2011 жылғы 1 қарашадағы жағдай бойынша шығыстар кірістерден 2,3 млрд. теңгеге артты. Кірістердің жиынтық мөлшері есепті күнге 9,3 млрд. теңге (2010 жылғы 1 қарашада – 11,8 млрд. теңге) болды, шығыстардың жиынтық мөлшері – 11,6 млрд. теңге (2010 жылғы 1 қарашада – 11,9 млрд. теңге) болды.

Ипотекалық ұйымдардың кірістілігі, млн. теңгемен	01.11.2010	01.11.2011	Өсімі %-бен
Сыйақы алумен байланысты кірістер	8,5	7,0	-17,6
Сыйақы төлеумен байланысты шығыстар	6,8	7,9	16,2
Сыйақы алумен байланысты емес кірістер	3,3	2,3	-30,3
Сыйақы төлеумен байланысты емес шығыстар	5,1	3,7	-27,5

Пайыздық кірістер құрылымында банктің клиенттерге қоятын талаптары бойынша сыйақы алумен байланысты кірістер (50,5% немесе 4,7 млрд. теңге) біршама көп үлес алды, ал пайыздық шығыстар құрылымында бағалы қағаздар бойынша сыйақы төлеумен байланысты шығыстар (54,3% немесе 6,3 млрд. теңге) ең көп.

Ипотекалық ұйымдардың кірістері (шығыстары), млрд. теңгемен



Ипотекалық ұйымдардың балансы бойынша меншікті капиталы 2011 жылғы 1 қарашадағы жағдай бойынша 22,5 млрд. теңге болды, бұл 2011 жылғы 1 қаңтардағы көрсеткіштен 8,8 млн. теңгеге аз.

<b>Меншікті капиталдың жеткіліктілігі</b>	<b>01.01.2011</b>	<b>01.11.2011</b>
Төленген жарғылық капитал (оның ішінде қосымша капитал), млн. теңгемен	39,7	28,9
Есептелген меншікті капитал, млн. теңгемен	31,3	20,9
Меншікті капитал жеткіліктілігі коэффициенті ( $k_1 \geq 0,06$ )	0,259	0,207
Меншікті капитал жеткіліктілігі коэффициенті ( $k_{1-2} \geq 0,06$ )	0,316	0,233
Меншікті капитал жеткіліктілігі коэффициенті ( $k_{1-3} \geq 0,12$ )	0,307	0,233