

2010 жылғы 1 тамыздағы сақтандыру нарығының ағымдағы жағдайы

Сақтандыру сыйлықақылары

2010 жылдың жеті ай ішінде сақтандыру (қайта сақтандыру) ұйымдарының тікелей сақтандыру шарттары бойынша қабылдаған сақтандыру сыйлықақыларының жиынтық көлемі 85 132,5¹ млн. теңгені құрады, бұл өткен жылдың осыған ұқсас кезеңінде жиналған көлемнен 31,8% -ға көп.

Сақтандыру сыйлықақыларының келіп түсуі

Сақтандыру сыйлықақыларының келіп түсуі	01.08.2009		01.08.2010		01.08.2009ж. салыстырған дағы өзгерістер, %-бен
	сомасы	үлесі, %	сомасы	үлесі, %	
Барлығы, оның ішінде мыналар бойынша:	64 588,9	100,0	85 132,5	100,0	31,8
Міндетті сақтандыру	15 797,1	24,5	19 840,3	23,3	25,6
Ерікті жеке сақтандыру	12 349,8	19,1	19 396,6	22,8	57,1
Ерікті мүліктік сақтандыру	36 442,1	56,4	45 895,5	53,9	25,9

Міндетті сақтандыру бойынша сақтандыру сыйлықақыларының көлемі өткен жылдың осындай көрсеткішінен 25,6%-ға артып, ерікті жеке сақтандыру бойынша 57,1%-ға, ерікті мүліктік сақтандыру бойынша ұлғаю 25,9%-ды құрады.



2010 жылғы 1 тамыздағы жағдай бойынша сақтандыру сыныптары бойынша келіп түскен сақтандыру сыйлықақыларының құрылымына қатысты мынаны айта кетуге болады:

міндетті сақтандыруда – сақтандыру сыйлықақылары түсімдерінің 63,2% -ы (12 393,6 млн. теңге) көлік құралдары иелерінің азаматтық-құқықтық жауапкершілігін сақтандыру бойынша түскен, 26,5%-ы (5

185,6 млн. теңге) қызметкердің еңбек (қызметтік) міндеттерін атқарған кезде олардың өмірі мен денсаулығына келтірілген зиян үшін жұмыс берушінің азаматтық-құқықтық жауапкершілігін сақтандыру бойынша түскен, 4,3%-ы (836,5 млн. теңге) қызметі үшінші тұлғаларға зиян келтіру қаупімен байланысты объект иелерінің азаматтық-құқықтық жауапкершілігін сақтандыру және басқалар бойынша – 6,0% түскен.

ерікті жеке сақтандыруда – сақтандыру сыйлықақылары түсімдерінің 36,5%-ы (6 994,4 млн. теңге) аурулардан сақтандыру бойынша түскен, аннуитеттік сақтандыру бойынша – 42,1% (8 057,3 млн. теңге), жазатайым жағдайлардан сақтандыру бойынша – 17,8% (3 403,3 млн. теңге), өмірді сақтандыру бойынша – 4,9% (941,7 млн. теңге) болып келеді.

ерікті мүліктік сақтандыруда – мүлікті сақтандыру бойынша (автомобиль, әуе, теміржол, су көліктерін және жүктерді сақтандыруды қоспағанда) – 53,5% (21 496,0 млн. теңге), азаматтық-құқықтық жауапкершілікті сақтандыру бойынша (автомобиль көлігі, әуе

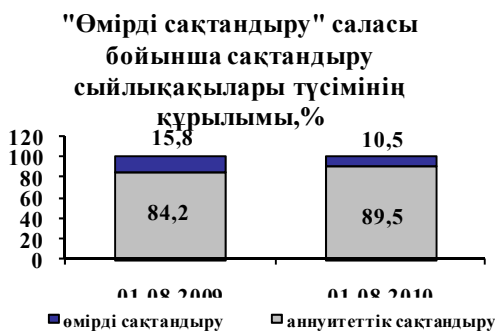
¹ Көрсетілген сомада қайта сақтандыру шарттары бойынша қабылдаған сыйлықақылар есепке алынбаған.

көлігі және су көлігі иелерінің азаматтық-құқықтық жауапкершілігін қоспағанда) – 28,0% (11 258,8 млн. теңге), басқа да қаржылық шығындардан сақтандыру бойынша – 12,2% (4 918,4 млн. теңге) және басқалар бойынша – 6,3% болды.

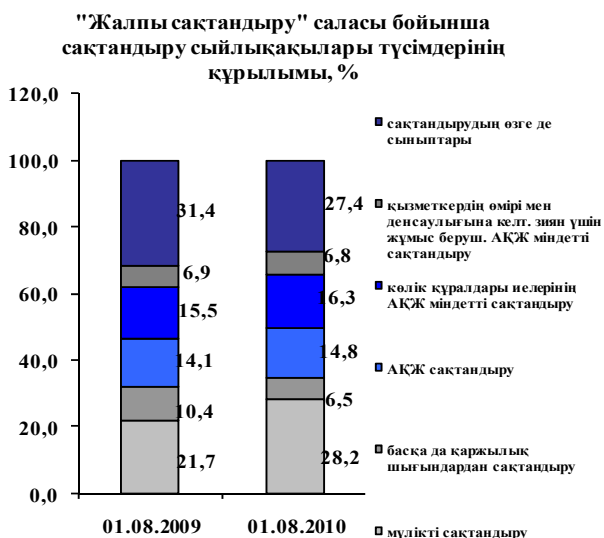
Сақтандыру салалары бойынша (life, non-life) жиналған сақтандыру сыйлықақыларының көлемі былайша көрініс алады:

млн. теңге

Сақтандыру салалары бойынша сақтандыру сыйлықақыларының келіп түсуі	01.08.2009		01.08.2010		01.08.2009 ж. салыстырғандағы өзгерістер, %-бен
	Сомасы	үлесі, %	Сомасы	үлесі, %	
Сақтандыру салалары бойынша барлығы	64 588,9	100,0	85 132,5	100,0	31,8
Өмірді сақтандыру	4 599,5	7,1	8 999,0	10,6	95,7
Жалпы сақтандыру	59 989,4	92,9	76 133,4	89,4	26,9



"Өмірді сақтандыру" саласы. 2010 жылғы 1 тамыздағы жағдай бойынша "өмірді сақтандыру" саласында жиналған сақтандыру сыйлықақыларының көлемі 8 999,0 млн. теңге болды, бұл өткен жылдың осындай күніне қарағанда 95,7%-ға көп. Жиынтық сыйлықақылардағы "өмірді сақтандыру" саласы бойынша жиналған сақтандыру сыйлықақыларының үлесі есепті күні 2009 жылғы 1 тамызда 10,6%-ға қарсы 7,1% болды.



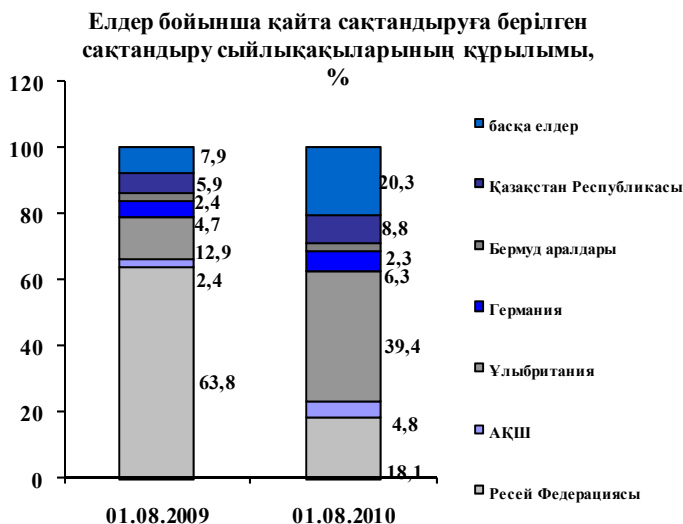
"Жалпы сақтандыру" саласы. "Жалпы сақтандыру" саласы бойынша 2010 жылдың жеті ай ішінде жиналған сақтандыру сыйлықақыларының көлемі 76 133,5 млн. теңге болды, бұл 2009 жылғы осындай кезеңге қарағанда 26,9%-ға көп.

Қайта сақтандыру

Қайта сақтандыруға берілген сақтандыру сыйлықақыларының көлемі 41 934,0 млн. теңге немесе сақтандыру сыйлықақыларының жиынтық көлемінің 49,3% -ы болды. Бұл ретте, резидент еместерге қайта сақтандыруға сақтандыру сыйлықақыларының жиынтық көлемінің 44,9%-ы берілді.

Қайта сақтандыру шарттары бойынша сақтандыру (қайта сақтандыру) ұйымдары қабылдаған сақтандыру сыйлықақыларының жалпы сомасы 9 651,6 млн. теңге болды. Бұл ретте, резидент еместерден қайта сақтандыруға қабылданған сақтандыру сыйлықақыларының сомасы 5 550,7 млн. теңге болды.

Қайта сақтандыруға берілген сақтандыру сыйлықақылары	01.08.2009		01.08.2010	
	Сомасы	жиынтық сыйлықақылардағы үлесі, %-бен	Сомасы	жиынтық сыйлықақылардағы үлесі, %-бен
Қайта сақтандыруға берілген барлығы, оның ішінде	37 570,9	58,2	41 934,0	49,3
резидент еместерге	35 358,4	54,7	38 248,7	44,9
резиденттерге	2 212,5	3,4	3 685,3	4,3
Резидент еместерден қайта сақтандыруға қабылданған барлығы	17 423,7	27,0	5 550,7	6,5



Қайта сақтандыруға берілген сақтандыру сыйлықақыларының жалпы сомасында негізгі үлесті ерікті мүліктік сақтандыру бойынша сыйлықақылар – 90,7%, ерікті жеке сақтандыру бойынша – 1,5%, міндетті сақтандыру бойынша – 7,8% сыйлықақылар иеленді.

Сақтандыру төлемдері

2010 жылғы 7 ай ішінде жасалған сақтандыру төлемдерінің жалпы көлемі өткен жылдағы осындай кезеңмен салыстырғанда 8,8%-ға кеміп, 13 582,5² млн. теңге болды. Бұл ретте, қайта сақтандыру ұйымдарынан қайта сақтандыру бойынша өтеу есебінен сақтандыру төлемдерінің үлесі 16,4% (2 228,8 млн. теңге) болып отыр.

Сақтандыру төлемдері	01.08.2009		01.08.2010		01.08.2009ж. салыстырғанда өзгерістер, %-бен
	сомасы	үлесі, %	сомасы	үлесі, %	
Барлығы, оның ішінде мыналар бойынша:	14 889,8	100,0	13 582,5	100,0	-8,8
Міндетті сақтандыру	4 456,4	29,9	5 172,3	38,1	16,1
Ерікті жеке сақтандыру	4 378,9	29,4	6 760,1	49,8	54,4
Ерікті мүліктік сақтандыру	6 054,5	40,7	1 650,2	12,1	-72,7

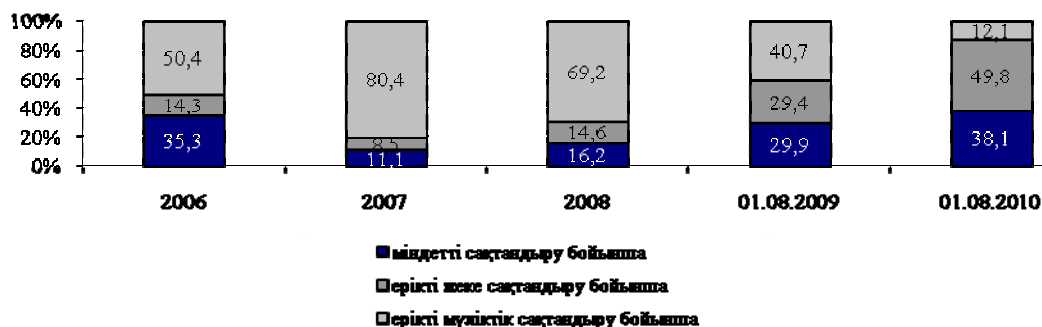
2010 жылғы 1 тамыздағы жағдай бойынша сақтандыру сыныптары бойынша жасалған сақтандыру төлемдерін қарастырған кезде мынаны айта кетуге болады:

міндетті сақтандыруда – көлік құралдары иелерінің азаматтық-құқықтық жауапкершілігін сақтандыру бойынша төлемдер 49,9% (2 582,1 млн. теңге), қызметкердің еңбек (қызметтік) міндеттерін атқарған кезде олардың өмірі мен денсаулығына келтірілген зиян үшін жұмыс берушінің азаматтық-құқықтық жауапкершілігін сақтандыру бойынша 47,2% (2 439,8 млн. теңге), өсімдік шаруашылығын сақтандыру бойынша 2,3% (121,5 млн. теңге) және басқалар бойынша – 0,6% болды;

ерікті жеке сақтандыруда – сақтандыру төлемдерінің 57,1%-ы (3 861,7 млн. теңге) аурулардан сақтандыру бойынша, жазатайым жағдайлардан сақтандыру бойынша – 4,1% (280,3 млн. теңге), аннуитеттік сақтандыру бойынша – 37,3% (2 524,6 млн. теңге) болды;

ерікті мүліктік сақтандыруда – 16,8% (276,5 млн. теңге) басқа да қаржылық шығындардан сақтандыру бойынша, автомобиль көлігін сақтандыру бойынша – 42,6% (703,5 млн. теңге), мүлікті (автомобильді, әуе, теміржол, су көлігін және жүкті сақтандыруды қоспағанда) сақтандыру бойынша – 24,3% (400,5 млн. теңге), басқалар бойынша – 16,3% болды.

Сақтандыру төлемдерінің құрылымы, %



Сақтандыру нарығы жөнінде жалпы мәліметтер

2010 жылғы 1 тамыздағы жағдай бойынша Қазақстан Республикасының сақтандыру нарығында 40 сақтандыру ұйымы (оның ішінде: 7 – өмірді сақтандыру бойынша), 14 сақтандыру брокері және 63 актуарий өз қызметтерін лицензия негізінде жүзеге асырды.

Сақтандыру секторының институционалды құрылымы	01.08.2009 ж.	01.08.2010 ж.
Сақтандыру ұйымдарының саны, оның ішінде:	43	40
өмірді сақтандыру бойынша	7	7
Сақтандыру брокерлерінің саны	12	14
Актуарийлер саны	63	63

Есепті күнге 30 сақтандыру ұйымы «Сақтандыру төлемдеріне кепілдік беру қоры» АҚ-ның қатысушылары болып табылды.

Капитал. 2010 жылғы 1 тамыздағы жағдай бойынша сақтандыру ұйымдарының меншікті капиталының жиынтық мөлшері 193 170,4 млн. теңге болды.

Қаржы көрсеткіштері	01.08.2009	01.08.2010	млн. теңге
			01.08.2009ж. салыстырғандағы өзгерістер, %-бен
Жиынтық активтер	304 640,6	332 781,6	9,2
Міндеттемелер	130 444,3	139 611,1	7,0
оның ішінде сақтандыру резервтері	109 678,9	121 497,1	10,8
басқа да міндеттемелер	20 765,4	18 114,0	- 12,8
Меншікті капитал (баланс бойынша)	174 196,3	193 170,4	10,9

Активтер. Сақтандыру ұйымдары активтерінің жиынтық көлемі 2010 жылғы 1 тамызда 332 781,6 млн. теңге болды, бұл 2009 жылғы 1 тамыздағы осындай көрсеткіштен 9,2%-ға көп, оның ішінде:

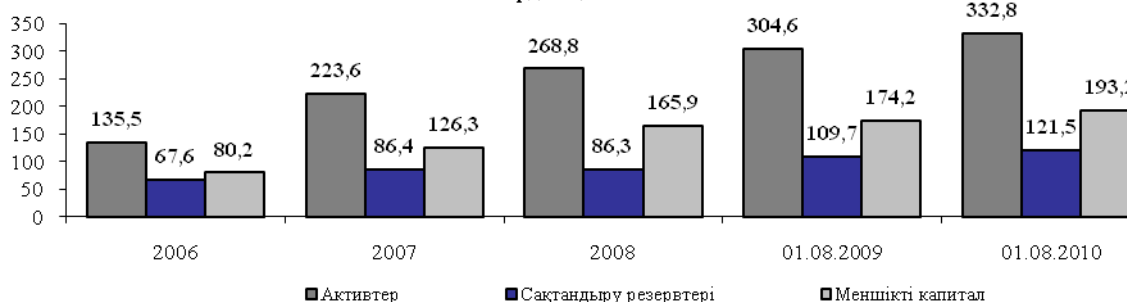
млн. теңге

Активтер	01.08.2009		01.08.2010		01.08.2009ж. салыстырғандағы өзгерістер, %-бен
	Сомасы	үлесі, %	Сомасы	үлесі, %	
Қолма-қол ақша	12 124,5	4,0	18 173,0	5,5	49,9
Орналастырылған салымдар	66 567,9	21,8	74 904,7	22,5	12,5
Бағалы қағаздар	116 695,7	38,3	137 646,7	41,4	18,0
"Кері РЕПО" операциясы	13 147,9	4,3	9 015,4	2,7	- 31,4
Сақтанушылардан және делдалдардан алынатын сақтандыру сыйлықақылары	27 023,3	8,9	18 364,7	5,5	- 32,0
Негізгі қаражат	4 187,1	1,4	4 725,6	1,4	12,9
Қайта сақтандыру активтері	49 895,9	16,4	53 465,5	16,1	7,2
Басқа дебиторлық берешек	10 286,5	3,4	10 971,5	3,3	6,7
Басқа активтер	4 711,8	1,5	5 514,5	1,6	17,0
Активтер жиынтығы	304 640,6	100,0	332 781,6	100,0	9,2

Міндеттемелер. 2010 жылғы 1 тамыздағы жағдай бойынша сақтандыру (қайта сақтандыру) ұйымдарының міндеттемелер сомасы 139 611,1 млн. теңге болды, бұл өткен жылдың осыған ұқсас күніне қарағанда 7,0%-ға көп.

Есепті күнде сақтандыру (қайта сақтандыру) ұйымдары қолданыстағы сақтандыру және қайта сақтандыру шарттары бойынша қабылданған міндеттемелерді орындауды қамтамасыз ету үшін қалыптастырған сақтандыру резервтерінің көлемі 121 497,1 млн. теңге болды, бұл 2009 жылғы 1 тамызда қалыптасқан резервтердің көлемінен 10,8%-ға көп.

Активтердің, меншікті капиталдың және сақтандыру резервтерінің динамикасы, млрд. теңге



Сақтандыру нарығының шоғырлануы

Қарастырып отырған кезеңде сақтандыру нарығының сақтандыру сыйлықақылары бойынша шоғырлану деңгейінің өсуі және сақтандыру төлемдері бойынша кемуі байқалады. 5 ірі сақтандыру компанияларының үлесіне жиынтық сақтандыру сыйлықақылардың 43,7%-ы және сақтандыру төлемдерінің 34,6%-ы келеді.

Сақтандыру нарығының жиынтық активтерінің ішінде бес ірі сақтандыру компанияларының үлесі 54,0%-ды құрайды.

Сақтандыру нарығының жиынтық көрсеткіштерінен үлесі, %	01.08.09 ж.	01.08.10 ж.
Бес ірі сақтандыру компаниясының сақтандыру сыйлықақылары	57,9	43,7
Он ірі сақтандыру компаниясының сақтандыру сыйлықақылары	73,2	53,4
Бес ірі сақтандыру компаниясының сақтандыру төлемдері	51,0	34,6
Он ірі сақтандыру компаниясының сақтандыру төлемдері	72,3	36,6
Бес ірі сақтандыру компаниясының активтері	51,9	54,0
Бес ірі сақтандыру компаниясының меншіктік капиталы	61,8	61,6

Сақтандыру секторының негізгі көрсеткіштері	01.08.2009 ж.	01.08.2010 ж.
ЖІӨ, млрд. теңге	15 896,8	18 126,3 ³
Сақтандыру сыйлықақыларының ЖІӨ-ге қатынасы, %-бен	0,41	0,47 ⁴
Меншікті капиталдың ЖІӨ-ге қатынасы, %-бен	1,10	1,07
Активтердің ЖІӨ-ге қатынасы, %-бен	1,92	1,84
Сақтандыру сыйлықақыларының халықтың жан басына шаққандағы қатынасы, теңгемен ⁵	4 088	5 390

Ақпаратты Қазақстан Республикасы Қаржы нарығын және қаржы ұйымдарын реттеу мен қадағалау агенттігі дайындады.

³ – деректер ҚР Экономика және бюджеттік жоспарлау министрлігінің ресми сайтынан алынған (Үкіметтің 2008 жылғы 26 тамыздағы отырысында (Үкіметтің 26.08.2008 жылғы № 32 отырысының хаттамасы) мақұлданған Қазақстан Республикасының 2009-2013 жылдардағы әлеуметтік-экономикалық дамуын және бюджеттік параметрлерін болжамдаудағы өзгерістерге сәйкес).

⁴ – 2010 жылғы қаңтар-шілде айларында қабылданған сақтандыру сыйлықақылары.

⁵ – Қазақстан Республикасы Статистика агенттігінің деректері бойынша ҚР халқының саны 01.03.2009 жылы 15 797 297 адамды құрады.