

**Қазақстан Республикасының Ұлттық Банкі**

**ҚАЗАҚСТАН РЕСПУБЛИКАСЫНЫҢ  
САҚТАНДЫРУ СЕКТОРЫНЫҢ  
АҒЫМДАҒЫ ЖАҒДАЙЫ**

**2016 ЖЫЛҒЫ 1 АҚПАНДАҒЫ ЖАҒДАЙ БОЙЫНША**

АЛМАТЫ 2016 ж.

**ҚАЗАҚСТАН РЕСПУБЛИКАСЫНЫҢ САҚТАНДЫРУ СЕКТОРЫНЫҢ  
2016 ЖЫЛҒЫ 1 АҚПАНДАҒЫ ЖАҒДАЙ БОЙЫНША АҒЫМДАҒЫ ЖАҒДАЙЫ**

**ОСЫ ШОЛУДЫҢ МАҚСАТЫ**

Осы шолу Қазақстан Республикасының сақтандыру секторының даму динамикасын және елдегі экономикалық жай-күйіне әсерін көрсетуге бағытталған.

**СИПАТТАМА**

Шолу сақтандыру секторының көрсеткіштеріндегі негізгі өзгерістерді көрсететін кестелер мен графиктер, сондай-ақ сипаттамалық бөлігі түрінде берілген:

- Активтердің құрылымын сипаттау;
- Міндеттемелердің құрылымын сипаттау;
- Сақтандыру сыйлықақыларының құрылымын сипаттау;
- Сақтандыру төлемдерінің құрылымын сипаттау;
- Қайта сақтандыру қызметін сипаттау;
- ҚР сақтандыру секторының пруденциялық нормативтерін орындауын сипаттау;
- Сақтандыру секторының кірістілігін сипаттау;

Көлемі: 13 бет

Кесте саны: 10

График саны: 9

Кезеңділігі: ай сайынғы жаңарту

|  |          |
|--|----------|
| <b>МАЗМҰНЫ</b>   | <b>3</b> |
| Сақтандыру секторының 01.02.2016ж. негізгі көрсеткіштері.....                                      | 4        |
| <b>I. ҚАЗАҚСТАН РЕСПУБЛИКАСЫНЫҢ САҚТАНДЫРУ СЕКТОРЫНЫҢ ҚҰРЫЛЫМЫ</b>                                 |          |
| 1-кесте. Қазақстан Республикасының сақтандыру нарығының құрылымы.....                              | 6        |
| <b>II. ҚАЗАҚСТАН РЕСПУБЛИКАСЫНЫҢ САҚТАНДЫРУ СЕКТОРЫНЫҢ АКТИВТЕРІ</b>                               |          |
| 2-кесте. ҚР сақтандыру секторының жиынтық активтерінің құрылымы.....                               | 6        |
| <b>III. ҚАЗАҚСТАН РЕСПУБЛИКАСЫ САҚТАНДЫРУ СЕКТОРЫНЫҢ МІНДЕТТЕМЕЛЕРІ ЖӘНЕ КАПИТАЛЫ</b>              |          |
| 3-кесте. ҚР сақтандыру секторының жиынтық міндеттемелерінің құрылымы.....                          | 7        |
| 1-график. Активтердің, меншікті капиталдың және сақтандыру резервтерінің динамикасы.....           | 7        |
| <b>IV. ҚАЗАҚСТАН РЕСПУБЛИКАСЫНЫҢ САҚТАНДЫРУ СЕКТОРЫНЫҢ МЕНШІКТІ КАПИТАЛЫ</b>                       |          |
| 2-график. ҚР сақтандыру секторының балансы бойынша меншікті капиталының құрылымы.....              | 8        |
| <b>V. САҚТАНДЫРУ СЫЙЛЫҚАҚЫЛАРЫ</b>   |          |
| 4-кесте. Сақтандыру сыйлықақыларының түсімі.....   | 8        |
| 3-график. Сақтандыру сыйлықақыларының динамикасы.....  | 9        |
| 5-кесте. Сақтандыру салалары бойынша сақтандыру сыйлықақыларының түсімі.....                       | 9        |
| 4-график. Сақтандыру салалары бойынша сақтандыру сыйлықақыларының динамикасы.....                  | 9        |
| 5-график. «Өмірді сақтандыру» саласы бойынша сақтандыру сыйлықақылары түсімдерінің құрылымы.....   | 10       |
| 6-график. «Жалпы сақтандыру» саласы бойынша келіп түскен сақтандыру сыйлықақыларының құрылымы..... | 10       |
| <b>VI. ҚАЙТА САҚТАНДЫРУ</b>  |          |
| 6-кесте. Қайта сақтандыруға берілген сақтандыру сыйлықақыларының құрылымы.....                     | 10       |
| 7-график. Елдер бойынша қайта сақтандыруға берілген сақтандыру сыйлықақыларының құрылымы.....      | 10       |
| <b>VII. САҚТАНДЫРУ ТӨЛЕМДЕРІ</b>   |          |
| 7-кесте. Сақтандыру төлемдерінің құрылымы.....   | 11       |
| 8-график. Сақтандыру төлемдерінің динамикасы.....  | 11       |
| 9-график. Сақтандыру төлемдерінің сақтандыру сыйлықақыларына арақатысы.....                        | 12       |
| <b>VIII. ҚАЗАҚСТАН РЕСПУБЛИКАСЫНЫҢ САҚТАНДЫРУ СЕКТОРЫ ҚЫЗМЕТІНІҢ ТИІМДІЛІГІ</b>                    |          |
| 8-кесте. Сақтандыру қайта сақтандыру ұйымдарының кірістері мен шығыстары.....                      | 12       |
| <b>IX. САҚТАНДЫРУ СЕКТОРЫ ШОҒЫРЛАНУЫНЫҢ МАКРОЭКОНОМИКАЛЫҚ КӨРСЕТКІШТЕРІ</b>                        |          |
| 9-кесте. Сақтандыру секторының макроэкономикалық көрсеткіштері.....                                | 13       |
| 10-кесте. Сақтандыру секторының шоғырлануы.....  | 13       |

## 01.02.2016ж. ҚР сақтандыру секторының негізгі көрсеткіштері

**Сақтандыру секторы** 33 сақтандыру ұйымымен көрінеді, оның ішінде 7 – өмірді сақтандыру бойынша.

### Активтер

Сақтандыру (қайта сақтандыру) ұйымдарының **активтері** 2016 жылғы 1 ақпандағы жағдай бойынша 876 023,2 млн. теңге (2016 жылдың басында – 825 683 млн. теңге), 2016 жылдың басынан артуы – 6,1%.

Активтердің құрылымында ең үлкен үлесін (жиынтық активтердің 47,8%) 418 764,2 млн.теңге сомасындағы **бағалы қағаздар** (2016 жылдың басында – 389 443,5 млн.теңге), 2016 жылдың басынан артуы – 7,5%.

Екінші деңгейдегі банктерде орналастырылған **салымдар**, 216 548,6 млн.теңге болады жиынтық активтердің 24,7% үлесімен (2016 жылдың басында – 217 486,9 млн.теңге немесе жиынтық активтердің 26,3%), 2016 жылдың басынан артуы – 0,4%.

**Қайта сақтандыру активтері** 90 817 млн.теңге болады жиынтық активтердің 10,4% үлесі (2016 жылдың басында – 88 323,1 млрд. теңге немесе жиынтықты активтердің 10,7%), 2016 жылдың басынан артуы – 2,8%.

### Міндеттемелер және резервтер

Сақтандыру (қайта сақтандыру) ұйымының 2016 жылғы 1 ақпандағы жағдай бойынша **міндеттемелері** 441 828 млн. теңге (2016 жылдың басында – 419 324,7 млн. теңге), 2016 жылдың басынан артуы – 5,4%.

Міндеттемелердің құрылымында ең үлкен үлесін **сақтандыру резервтері** (жиынтық міндеттемелердің 89,5%) 395 517,9 млн. теңге сомасына (2016 жылдың басында –376 987,7 млн. теңге), 2016 жылдың басынан артуы – 4,9%.

### Сақтандыру сыйлықақылары

**Сақтандыру сыйлықақыларының** 2016 жылғы 1 ақпандағы жағдай бойынша көлемі 2015 жылғы 1 ақпандағы осыған ұқсас көрсеткішпен салыстырғанда 10,6%-ға артқан және 41 174,4 млн. теңге, олардың тікелей сақтандыру шарттары бойынша қабылданған сақтандыру сыйлықақыларының көлемі – 36 453,2 млн. теңге.

Сақтандыру сыйлықақыларының негізгі үлесі ерікті мүліктік сақтандыру (сақтандыру сыйлықақыларының жалпы көлемі 25 990,6 млн. теңге немесе 63,1%).

Міндетті сақтандыру бойынша 7 642 млн. теңге немесе сақтандыру сыйлықақыларының жиынтық көлемі 18,6%, ерікті жеке сақтандыру бойынша – 7 541,8 млн. теңге немесе 18,3%.

*"Өмірді сақтандыру" саласы:*

"Өмірді сақтандыру" саласы бойынша 2016 жылғы қаңтар айында жиналған сақтандыру сыйлықақыларының көлемі 3 129,8 млн. теңге, бұл өткен жылдың осыған ұқсас күнімен салыстырғанда 7,2%-ға аз. Жиынтық сақтандыру сыйлықақыларындағы «өмірді сақтандыру» саласы бойынша жиналған сақтандыру сыйлықақыларының үлесі есепті күні 7,6%, 2015 жылғы 1 ақпанда 9,1% болды.

*"Жалпы сақтандыру" саласы:*

"Жалпы сақтандыру" саласы бойынша 2016 жылғы қаңтар айында жиналған сақтандыру сыйлықақыларының көлемі 38 044,6 млн. теңге, бұл өткен жылдың осыған ұқсас күнімен салыстырғанда 12,4%-ға көп.

### Қайта сақтандыру

Қайта сақтандыруға берілген сақтандыру сыйлықақыларының көлемі 11 196 млн. теңге немесе сақтандыру сыйлықақыларының жиынтық көлемінің 27,2%-ы болды. Бұл ретте Қазақстан Республикасының бейрезиденттеріне сақтандыру сыйлықақыларының жиынтық көлемінен 22,7% қайта сақтандыруға берілді.

Сақтандыру (қайта сақтандыру) ұйымдары қайта сақтандыру шарттары бойынша қабылдаған сақтандыру сыйлықақыларының жалпы сомасы 4 721,2 млн. теңге болды. Бұл ретте Қазақстан Республикасының бейрезиденттерінен қайта сақтандыруға қабылданған сақтандыру сыйлықақыларының сомасы 2 884,5 млн. теңге болды.

### **Сақтандыру төлемдері**

2016 жылғы қаңтар айында жүргізілген **сақтандыру төлемдерінің** жалпы көлемі (қайта сақтандыруға қабылданған шарттар бойынша жүзеге асырылған сақтандыру төлемдерін шегергенде) 5 657,4 млн. теңге болды, бұл өткен жылдың осыған ұқсас күнімен салыстырғанда 5,0%-ға көп.

2016 жылғы қаңтар айында жүргізілген сақтандыру төлемдерінің жалпы сомасынан ерікті жеке сақтандыру бойынша – 43%, міндетті сақтандыру бойынша – 40,1% және ерікті мүліктік сақтандыру бойынша – 16,9% сақтандыру төлемдерінің ең үлкен үлесін құрайды.

### **Меншікті капитал жеткіліктігі**

Сақтандыру (қайта сақтандыру) ұйымдарының **төлем қабілеттілігінің нақты маржасы** 317 069,6 млн. теңге (2016 жылдың басында – 226 835,2 млн. теңге) мөлшерінде қалыптасқан, 2016 жылдың басынан артуы – 39,8%.

Сақтандыру секторының төлем қабілеттілігінің нақты маржасының жеткіліктік нормативі 5,3 (2016 жылдың басында – 4,1) құрайды.

**Өтімділігі жоғары активтер** 617 829,1 млн. теңге немесе активтердің 70,5% (2016 жылдың басында – 591 131,6 млн. теңге), 2016 жылдың басынан артуы – 4,5%.

### **Сақтандыру секторының кірістілігі**

2016 жылғы қаңтар айында сақтандыру секторының таза пайдасы 36 520,5 млн. теңге, ол өткен жылдың осыған ұқсас күнімен салыстырғанда 8,2 есе жоғары.

Жиынтық активтер бойынша таза пайдасының арақатысы (ROA) 27,3% болды.

Баланс бойынша меншікті капиталға таза пайдасының арақатысы (ROE) - 53,9% болды.

### **Макроэкономикалық көрсеткіштер**

Сақтандыру секторы активтерінің ЖІӨ үлесі 1,88% болады;

Сақтандыру сыйлықақыларының ЖІӨ үлесі – 0,09%;

Сақтандыру сыйлықақыларының адам басына шаққандағы арақатысы –2 327,1 теңге.

### **Шоғырландыру**

Бірінші ондықтағы сақтандыру компанияларының жиынтық активтеріндегі үлесі 75,9%;

Бірінші ондықтағы сақтандыру компанияларының жиынтық меншікті капиталындағы үлесі 75,1%;

Бірінші ондықтағы сақтандыру компанияларының жиынтық сақтандыру сыйлықақыларындағы үлесі - 73,6%;

Бірінші ондықтағы сақтандыру компанияларының жиынтық сақтандыру төлемдеріндегі үлесі - 55,8%.

## I. ҚАЗАҚСТАН РЕСПУБЛИКАСЫНЫҢ САҚТАНДЫРУ СЕКТОРЫНЫҢ ҚҰРЫЛЫМЫ

### 1-кесте. Қазақстан Республикасының сақтандыру нарығының құрылымы

| Сақтандыру секторының құрылымы   | 01.02.2015 | 01.02.2016 |
|--|------------|------------|
| Сақтандыру ұйымдарының саны  | 35         | 33         |
| <i>оның ішінде өмірді сақтандыру бойынша</i>   | 8          | 7          |
| Сақтандыру брокерлерінің саны  | 15         | 15         |
| Актуарийлердің саны  | 64         | 61         |
| «Сақтандыру төлемдеріне кепілдік беру қоры» АҚ-ның қатысушысы болып табылатын сақтандыру (қайта сақтандыру) ұйымдарының саны | 31         | 30         |
| ҚР бейрезиденті сақтандыру ұйымдары өкілдерінің саны   | 3          | 3          |

## II. ҚАЗАҚСТАН РЕСПУБЛИКАСЫНЫҢ САҚТАНДЫРУ СЕКТОРЫНЫҢ АКТИВТЕРІ

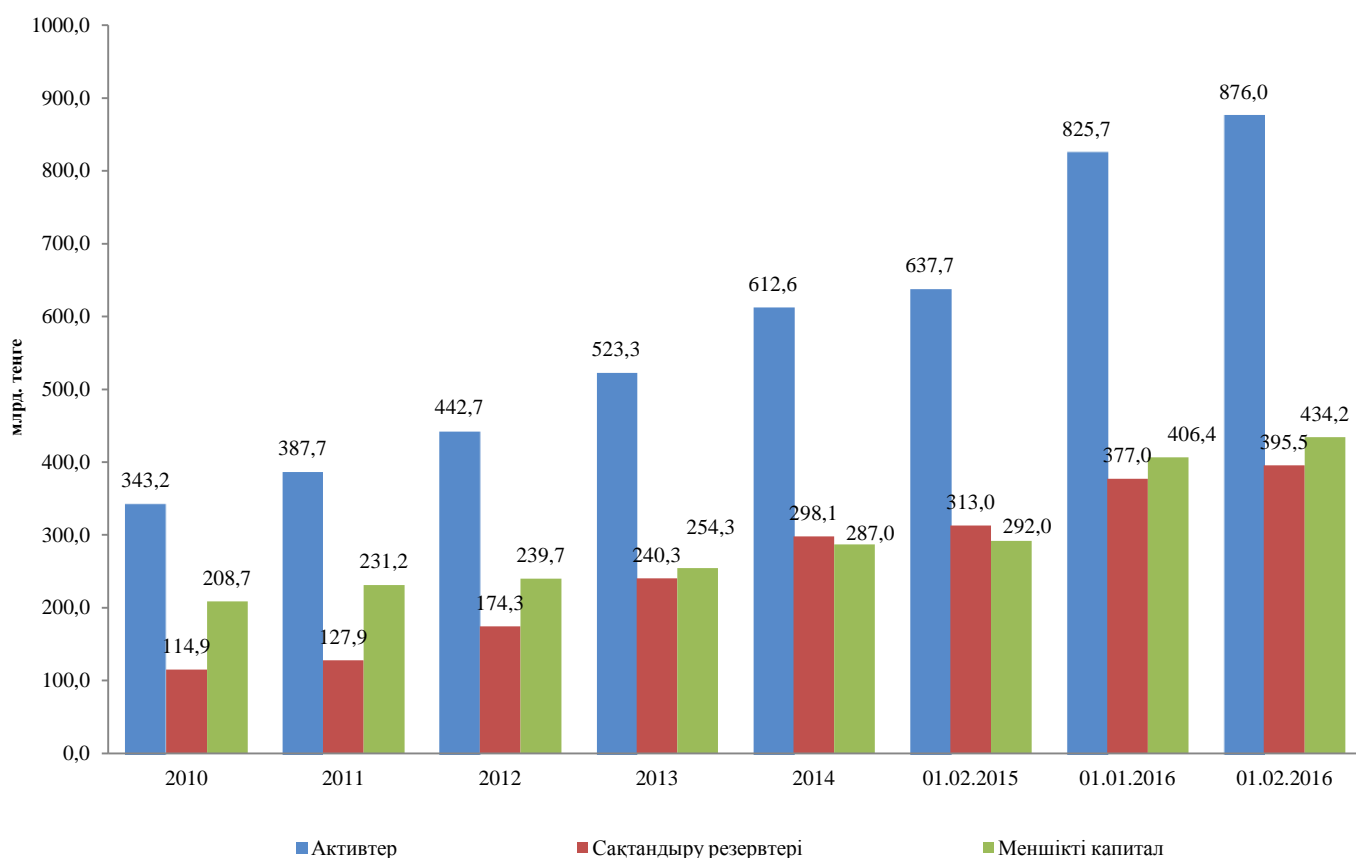
### 2-кесте. ҚР сақтандыру секторының жиынтық активтерінің құрылымы

| Көрсеткіштің атауы/күні   | 01.01.2016       |                   | 01.02.2016       |                   | Жылдың басынан өзгерістері, %-бен |
|---|------------------|-------------------|------------------|-------------------|-----------------------------------|
|   | млн. теңге       | жиынтығында %-бен | млн. теңге       | жиынтығында %-бен |                                   |
| Ақша  | 34 942,9         | 4,2               | 37 288,1         | 4,3               | 6,7                               |
| Орналастырылған салымдар  | 217 486,9        | 26,3              | 216 548,6        | 24,7              | -0,4                              |
| Бағалы қағаздар   | 389 443,5        | 47,2              | 418 764,2        | 47,8              | 7,5                               |
| "Кері РЕПО" операциясы  | 19 812,1         | 2,4               | 18 151,8         | 2,1               | -8,4                              |
| Сақтанушылар мен делдалдардан алынатын сақтандыру сыйлықақылары | 27 866,2         | 3,4               | 46 341,8         | 5,3               | 66,3                              |
| Негізгі қаражат   | 9 360,6          | 1,1               | 9 559,0          | 1,1               | 2,1                               |
| Қайта сақтандыру активтері                                      | 88 323,1         | 10,7              | 90 817,0         | 10,4              | 2,8                               |
| Өзге дебиторлық берешек   | 18 370,9         | 2,2               | 17 780,0         | 2,0               | -3,2                              |
| Басқа активтер  | 20 076,9         | 2,4               | 20 772,8         | 2,4               | 3,5                               |
| <b>Активтердің барлығы</b>                                      | <b>825 683,0</b> | <b>100,0</b>      | <b>876 023,2</b> | <b>100,0</b>      | <b>6,1</b>                        |

3-кесте. ҚР сақтандыру секторының жиынтық міндеттемелерінің құрылымы

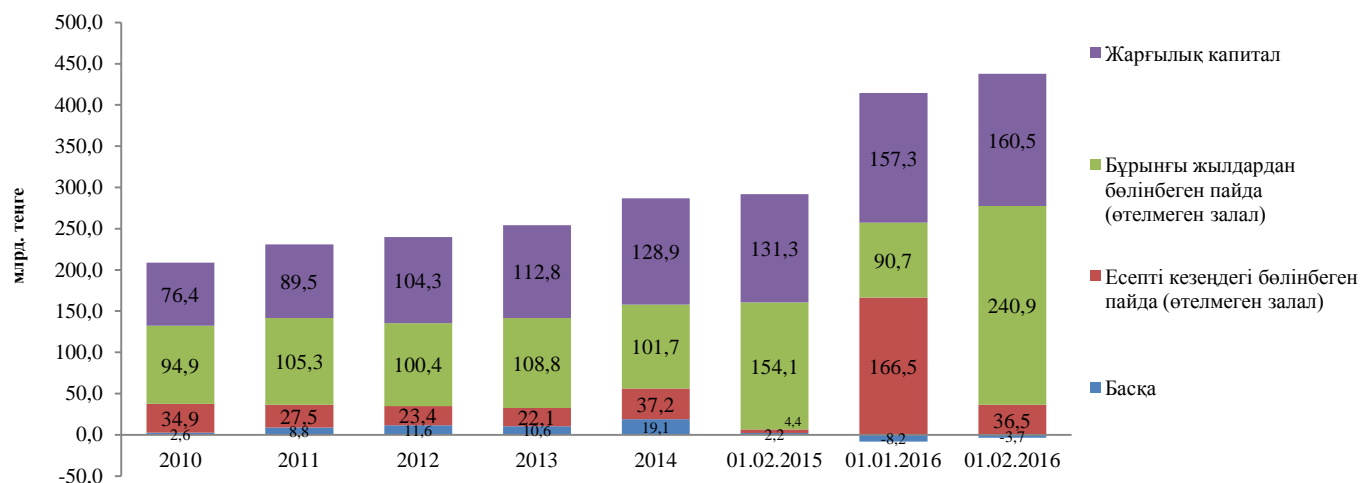
| Көрсеткіштің атауы/күні   | 01.01.2016       |                   | 01.02.2016       |                   | Жылдың басынан өзгерістері, %-бен |
|---|------------------|-------------------|------------------|-------------------|-----------------------------------|
|   | млн. теңге       | жиынтығында %-бен | млн. теңге       | жиынтығында %-бен |                                   |
| Сақтандыру резервтері, оның ішінде:   | 376 987,7        | 89,9              | 395 517,9        | 89,5              | 4,9                               |
| <i>Еңбек сіңірілмеген сыйлықақы резервтері</i>  | 113 331,3        | 27,0              | 131 760,0        | 29,8              | 16,3                              |
| <i>Өмірді сақтандыру (қайта сақтандыру) шарттары бойынша орын алмаған шығындардың резерві</i> | 11 896,6         | 2,8               | 11 816,9         | 2,7               | - 0,7                             |
| <i>Аннуитет шарттары бойынша орын алмаған шығындардың резерві</i>                             | 112 428,5        | 26,8              | 114 706,0        | 26,0              | 2,0                               |
| <i>Орын алған, бірақ мәлімделмеген шығындардың резерві</i>                                    | 50 568,7         | 12,1              | 46 839,6         | 10,6              | - 7,4                             |
| <i>Мәлімделген, бірақ реттелмеген шығындардың резерві</i>                                     | 88 762,6         | 21,2              | 90 395,4         | 20,5              | 1,8                               |
| Алынған қарыздар  | 392,8            | 0,1               | 395,9            | 0,1               | 0,8                               |
| Қайта сақтандырушылармен есеп айырысу   | 13 894,7         | 3,3               | 20 994,3         | 4,8               | 51,1                              |
| Сақтандыру (қайта сақт.) қызметі бойынша делдалд. есеп айырысу                                | 1 683,7          | 0,4               | 2 010,7          | 0,5               | 19,4                              |
| Сақтандыру (қайта сақт.) шарттары бойынша төленетін шоттар                                    | 3 885,6          | 0,9               | 3 577,1          | 0,8               | - 7,9                             |
| Басқа кредиторлық берешек   | 6 299,5          | 1,5               | 4 721,9          | 1,1               | - 25,0                            |
| Басқа міндеттемелер   | 16 180,7         | 3,9               | 14 610,3         | 3,3               | - 9,7                             |
| <b>Міндеттемелердің барлығы</b>   | <b>419 324,7</b> | <b>100,0</b>      | <b>441 828,0</b> | <b>100,0</b>      | <b>5,4</b>                        |

1-график. Активтердің, меншікті капиталдың және сақтандыру резервтерінің динамикасы



#### IV. ҚАЗАҚСТАН РЕСПУБЛИКАСЫНЫҢ САҚТАНДЫРУ СЕКТОРЫНЫҢ МЕНШІКТІ КАПИТАЛЫ

2-график. ҚР сақтандыру секторының балансы бойынша меншікті капиталының құрылымы



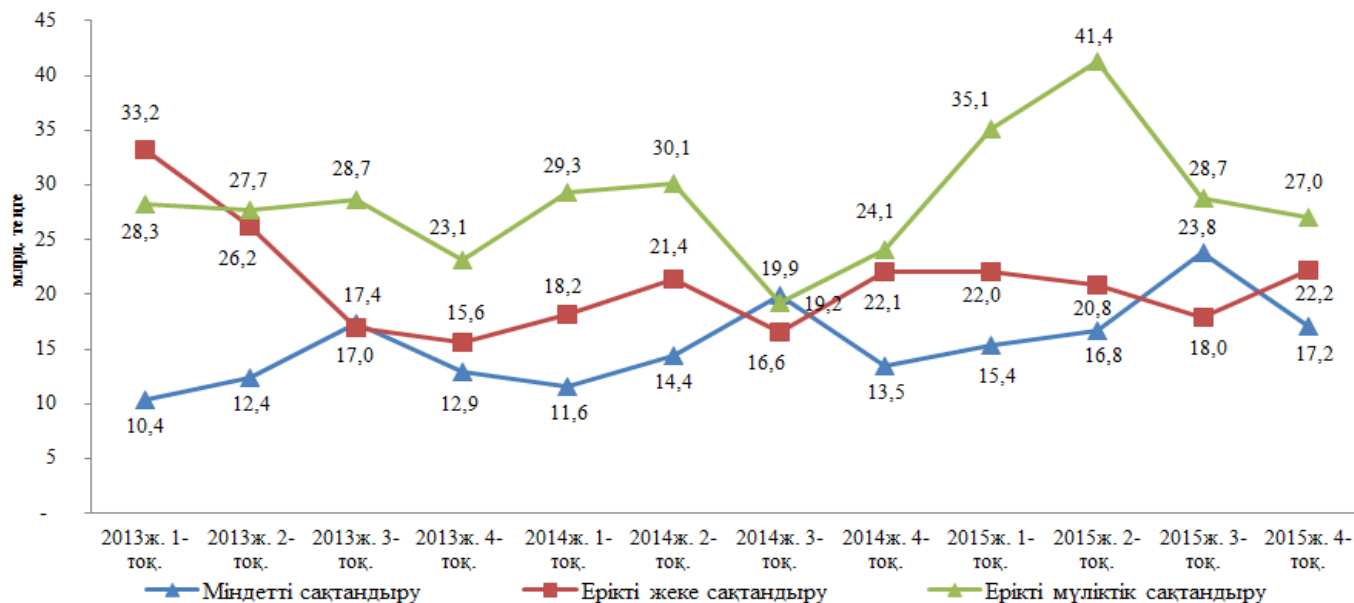
#### V. САҚТАНДЫРУ СЫЙЛЫҚАҚЫЛАРЫ

4-кесте. Сақтандыру сыйлықақыларының түсімі

| Сақтандыру сыйлықақыларының түсімі  | 01.02.2015      |                            | 01.02.2016      |                            | Өзгер.,<br>%-бен |
|---|-----------------|----------------------------|-----------------|----------------------------|------------------|
|   | млн. теңге      | жиын-<br>тығында %-<br>бен | млн. теңге      | жиын-<br>тығында %-<br>бен |                  |
| <b>Барлығы, оның ішінде:</b>  | <b>37 224,3</b> | <b>100,0</b>               | <b>41 174,4</b> | <b>100,0</b>               | <b>10,6</b>      |
| <b>Міндетті сақтандыру бойынша, оның ішінде:</b>  | <b>6 421,5</b>  | <b>17,3</b>                | <b>7 642,0</b>  | <b>18,6</b>                | <b>19,0</b>      |
| көлік құралдары иелерінің азаматтық-құқықтық жауапкершілігі                                 | 3 447,6         | 9,3                        | 3 768,7         | 9,2                        | 9,3              |
| қызметкер еңбек (қызметтік) міндеттерін атқарған кезде оны жазатайым оқиғалардан сақтандыру | 2 586,0         | 6,9                        | 3 536,3         | 8,6                        | 36,7             |
| тасымалдаушының жолаушылар алдындағы азаматтық-құқықтық жауапкершілігі                      | 170,4           | 0,5                        | 142,3           | 0,3                        | - 16,5           |
| міндетті сақтандырудың өзге сыныптары   | 217,5           | 0,6                        | 194,7           | 0,5                        | - 10,5           |
| <b>Ерікті жеке сақтандыру, оның ішінде:</b>   | <b>8 255,7</b>  | <b>22,2</b>                | <b>7 541,8</b>  | <b>18,3</b>                | <b>- 8,6</b>     |
| өмірді сақтандыру   | 1 593,8         | 4,3                        | 1 349,1         | 3,3                        | - 15,4           |
| аннуитеттік сақтандыру  | 1 778,9         | 4,8                        | 1 780,7         | 4,3                        | 0,1              |
| жазатайым жағдайлардан сақтандыру   | 320,1           | 0,9                        | 306,6           | 0,7                        | - 4,2            |
| ауырған жағдайлардан сақтандыру   | 4 562,9         | 12,3                       | 4 105,5         | 10,0                       | - 10,0           |
| <b>Ерікті мүлдіктік сақтандыру, оның ішінде:</b>  | <b>22 547,1</b> | <b>60,6</b>                | <b>25 990,6</b> | <b>63,1</b>                | <b>15,3</b>      |
| мүлдікті сақтандыру   | 14 590,2        | 39,2                       | 19 537,2        | 47,4                       | 33,9             |
| азаматтық-құқықтық жауапкершілікті сақтандыру   | 2 920,0         | 7,8                        | 2 247,8         | 5,5                        | - 23,0           |
| басқа қаржы шығындарынан сақтандыру   | 1 760,0         | 4,7                        | 1 347,5         | 3,3                        | - 23,4           |
| автомобиль көлігін сақтандыру   | 1 180,8         | 3,2                        | 1 358,5         | 3,3                        | 15,1             |
| жүктерді сақтандыру   | 515,6           | 1,4                        | 334,5           | 0,8                        | - 35,1           |
| ерікті мүлдіктік сақтандырудың басқа сыныптары  | 1 580,6         | 4,2                        | 1 165,1         | 2,8                        | - 26,3           |

\* сомасы қайта сақтандыру шарттары б-ша қабылданған сақтандыру сыйлықақыларының сомасын ескерумен көрсетілген



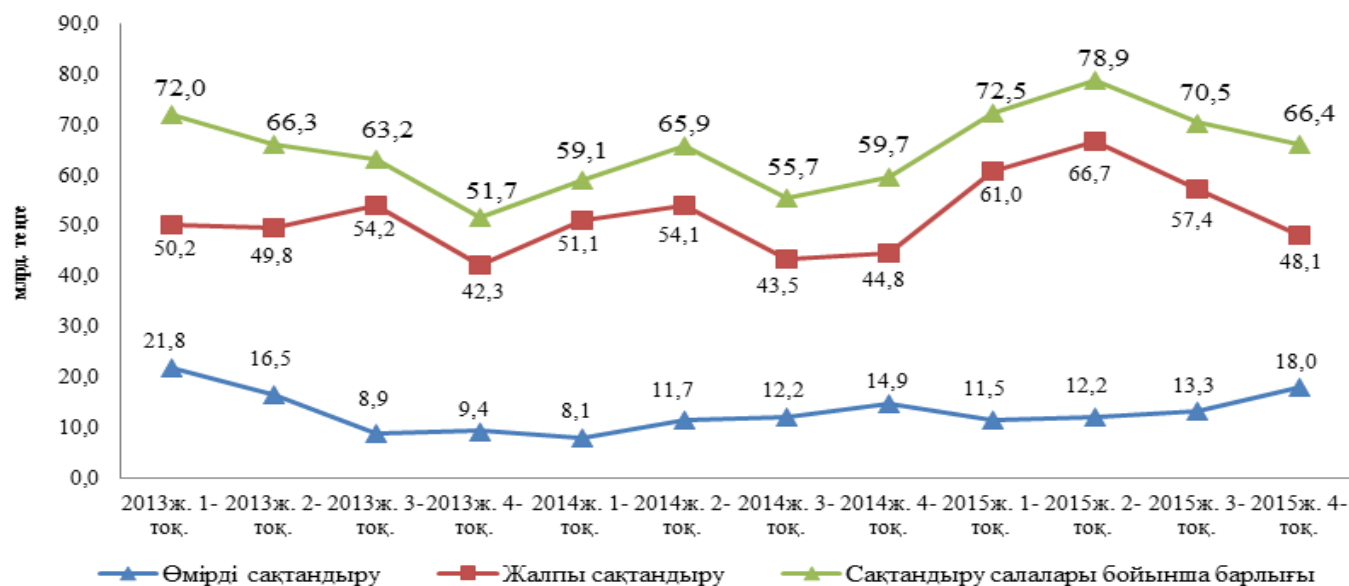


5-кесте. Сақтандыру салалары бойынша сақтандыру сыйлықақыларының түсімі

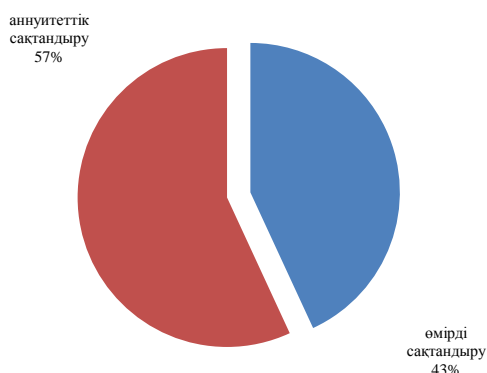
| Сақтандыру салалары бойынша сақтандыру сыйлықақыларының түсімі | 01.02.2015 |                    | 01.02.2016 |                    | Өзгер., %-бен |
|--|------------|--------------------|------------|--------------------|---------------|
|  | млн. теңге | жиын-тығында %-бен | млн. теңге | жиын-тығында %-бен |               |
| Сақтандыру салалары бойынша барлығы                            | 37 224,3   | 100,0              | 41 174,4   | 100,0              | 10,6          |
| Өмірді сақтандыру  | 3 372,7    | 9,1                | 3 129,8    | 7,6                | -7,2          |
| Жалпы сақтандыру   | 33 851,5   | 90,9               | 38 044,6   | 92,4               | 12,4          |

\* сомасы қайта сақтандыру шарттары б-ша қабылданған сақтандыру сыйлықақыларының сомасын ескерумен көрсетілген

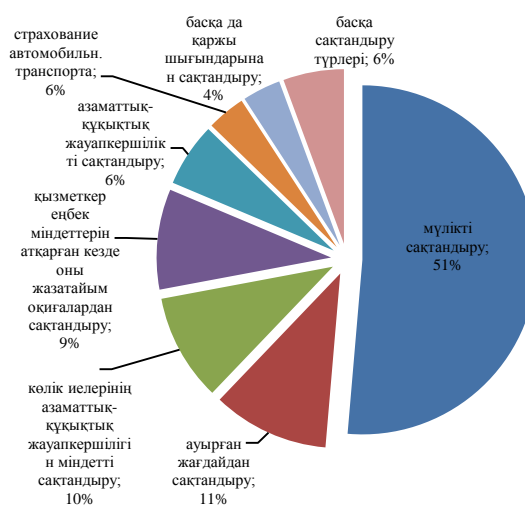
4-график. Сақтандыру салалары бойынша сақтандыру сыйлықақыларының динамикасы



5-график. «Өмірді сақтандыру» саласы бойынша сақтандыру сыйлықақылары түсімінің құрылымы, %



6-график. «Жалпы сақтандыру» саласы бойынша түскен сақтандыру сыйлықақыларының құрылымы, %



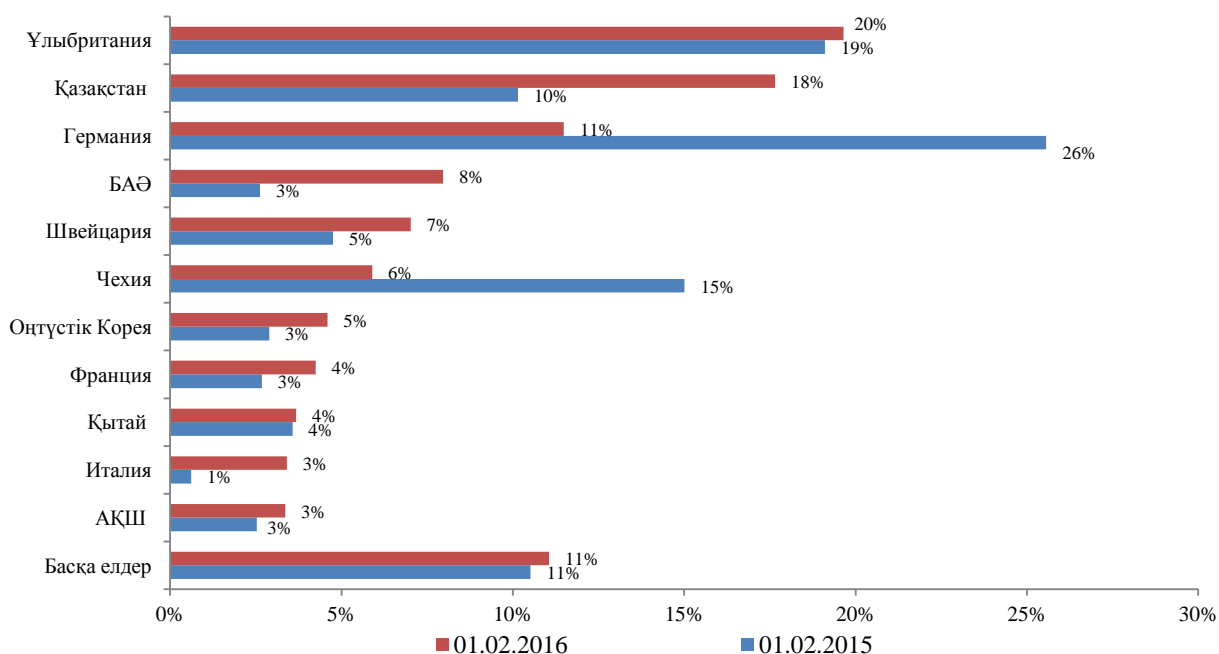
## VI. ҚАЙТА САҚТАНДЫРУ

6-кесте. Қайта сақтандыруға берілген сақтандыру сыйлықақыларының құрылымы

| Сақтандыру сыйлықақылары                                       | 01.02.2015      |             | 01.02.2016      |             | Өзгер., %-бен |
|--|-----------------|-------------|-----------------|-------------|---------------|
|  | млн. теңге      | %-бен *     | млн. теңге      | %-бен *     |               |
| <b>Барлығы қайта сақтандыруға берілді, оның ішінде:</b>        | <b>11 977,4</b> | <b>32,2</b> | <b>11 196,0</b> | <b>27,2</b> | <b>- 6,5</b>  |
| бейрезиденттерге   | 10 768,1        | 28,9        | 9 328,3         | 22,7        | - 13,4        |
| резиденттерге  | 1 209,2         | 3,2         | 1 867,7         | 4,5         | 54,5          |
| <b>Барлығы бейрезиденттерден қайта сақтандыруға қабылданды</b> | <b>1 861,4</b>  | <b>5,0</b>  | <b>2 884,5</b>  | <b>7,0</b>  | <b>55,0</b>   |

\* сақтандыру және қайта сақтандыру шарттары бойынша қабылданған сақтандыру сыйлықақыларының көлеміне пайызбен

7-график. Елдер бойынша қайта сақтандыруға берілген сақтандыру сыйлықақыларының үлесі, %



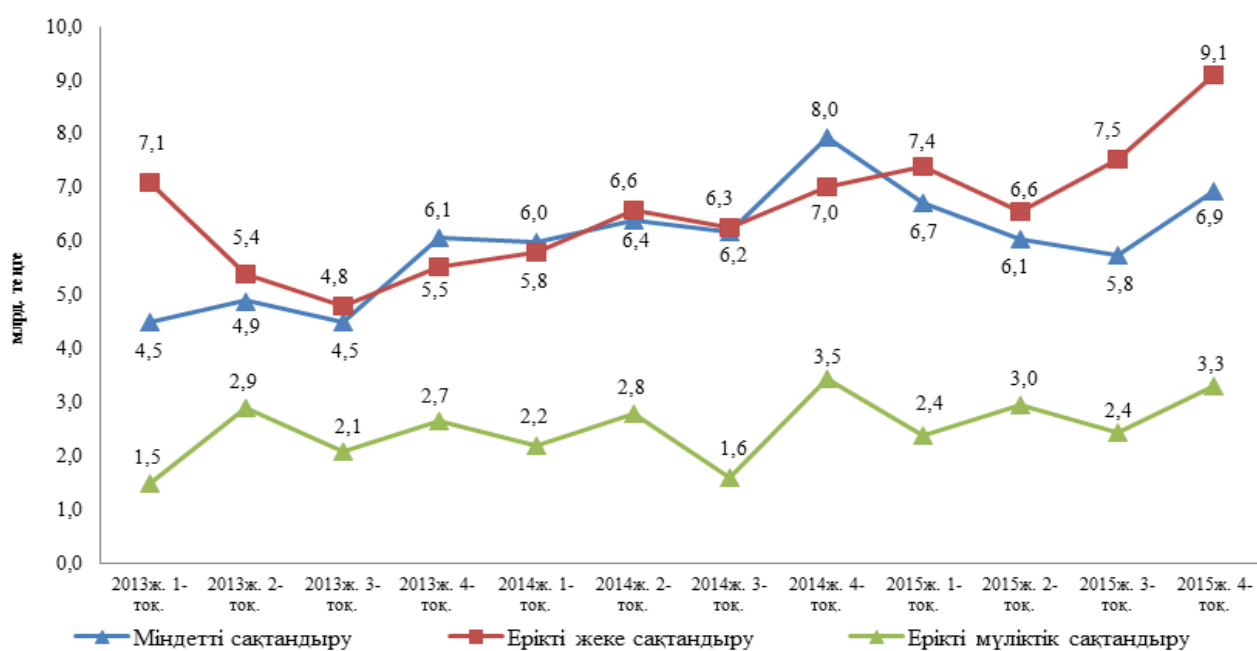
## VII. САҚТАНДЫРУ ТӨЛЕМДЕРІ

## 7-кесте. Сақтандыру төлемдерінің құрылымы

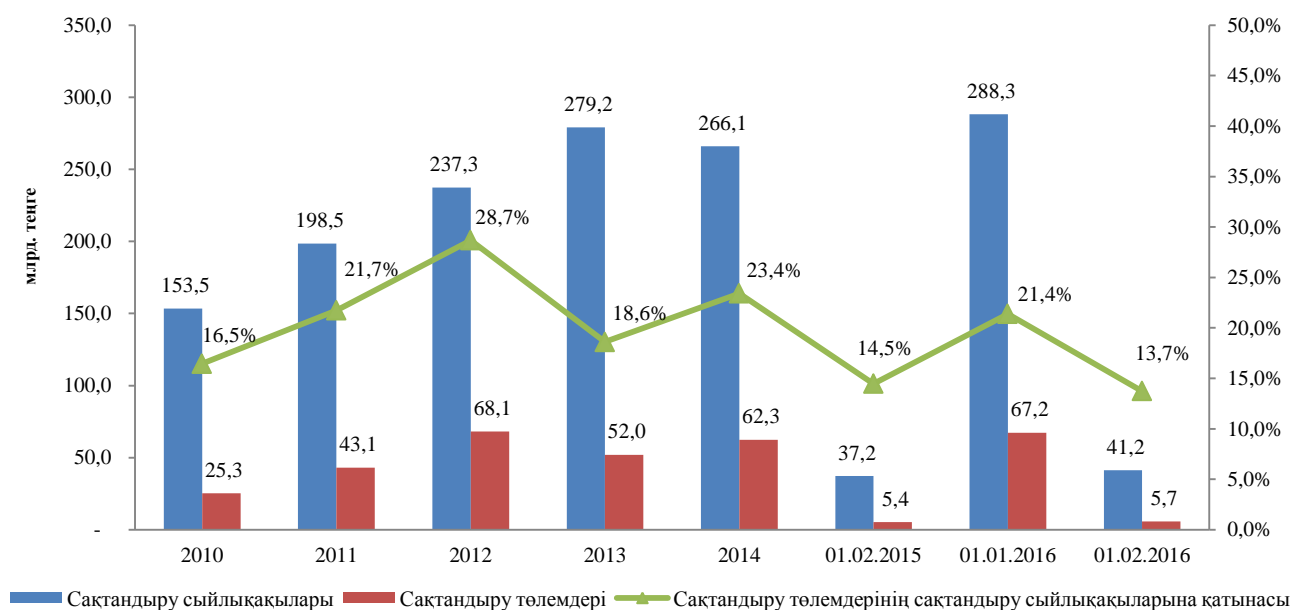
| Сақтандыру төлемдері  | 01.02.2015     |                           | 01.02.2016     |                           | Өзгер.,<br>%-бен |
|---|----------------|---------------------------|----------------|---------------------------|------------------|
|   | млн. теңге     | жиын-<br>тығында<br>%-бен | млн. теңге     | жиын-<br>тығында<br>%-бен |                  |
| <b>Барлығы, оның ішінде:</b>  | <b>5 385,7</b> | <b>100,0</b>              | <b>5 657,4</b> | <b>100,0</b>              | <b>5,0</b>       |
| <b>Міндетті сақтандыру бойынша, оның ішінде:</b>  | 2 324,6        | 43,2                      | 2 267,8        | 40,1                      | -2,4             |
| көлік құралдары иелерінің азаматтық-құқықтық жауапкершілігі                                 | 1 415,3        | 26,3                      | 1 751,7        | 31,0                      | 23,8             |
| қызметкер еңбек (қызметтік) міндеттерін атқарған кезде оны жазатайым оқиғалардан сақтандыру | 877,9          | 16,3                      | 464,8          | 8,2                       | -47,1            |
| өзге сыныптар   | 31,4           | 0,6                       | 51,3           | 0,9                       | 63,7             |
| <b>Ерікті жеке сақтандыру, оның ішінде:</b>   | <b>2 307,3</b> | <b>42,8</b>               | <b>2 432,4</b> | <b>43,0</b>               | <b>5,4</b>       |
| өмірді сақтандыру   | 47,7           | 0,9                       | 204,3          | 3,6                       | 328,0            |
| аннуитеттік сақтандыру  | 740,3          | 13,7                      | 902,4          | 16,0                      | 21,9             |
| жазатайым жағдайлардан сақтандыру   | 183,1          | 3,4                       | 40,2           | 0,7                       | -78,1            |
| ауырған жағдайлардан сақтандыру   | 1 336,2        | 24,8                      | 1 285,5        | 22,7                      | -3,8             |
| <b>Ерікті мүліктік сақтандыру, оның ішінде:</b>   | <b>753,7</b>   | <b>14,0</b>               | <b>957,3</b>   | <b>16,9</b>               | <b>27,0</b>      |
| автомобиль көлігін сақтандыру   | 456,2          | 8,5                       | 516,5          | 9,1                       | 13,2             |
| мүлікті сақтандыру  | 258,0          | 4,8                       | 103,0          | 1,8                       | -60,1            |
| азаматтық-құқықтық жауапкершілікті сақтандыру   | 6,8            | 0,1                       | 18,5           | 0,3                       | 170,4            |
| өзге сыныптар   | 32,6           | 0,6                       | 319,3          | 5,6                       | 878,0            |

\* сомасы қайта сақтандыруға қабылданған шарттар б-ша жүзеге асырылған сақт. төлемдері шегеріліп көрсетілген - 870,4 млн. теңге

8-график. Сақтандыру төлемдерінің динамикасы



9-график. Сақтандыру төлемдерінің сақтандыру сыйлықақыларына арақатысы



## VIII. ҚАЗАҚСТАН РЕСПУБЛИКАСЫНЫҢ САҚТАНДЫРУ СЕКТОРЫ ҚЫЗМЕТІНІҢ ТИІМДІЛІГІ

8-кесте. Сақтандыру қайта сақтандыру ұйымдарының кірістері мен шығыстары

| Кіріс пен шығыс  | 01.02.2015      |              | 01.02.2016      |              | Өзгер.,<br>%-бен |
|--|-----------------|--------------|-----------------|--------------|------------------|
|  | млн. тенге      | %-бен        | млн. тенге      | %-бен        |                  |
| Сақтандыру қызметінен түскен кірістер                            | 16 049,4        | 85,9         | 15 327,1        | 29,8         | - 4,5            |
| Инвестициялық қызметтен түскен кірістер                          | 2 507,6         | 13,4         | 35 836,2        | 69,7         | 14 есе           |
| Өзге кірістер  | 116,9           | 0,6          | 251,8           | 0,5          | 2 есе            |
| <b>Кірістер жиынтығы</b>   | <b>18 673,9</b> | <b>100,0</b> | <b>51 415,0</b> | <b>100,0</b> | <b>3 есе</b>     |
| Сақтандыру төлемдерін жүзеге асыру бойынша таза шығыстар         | 4 897,4         | 36,6         | 5 402,8         | 42,8         | 10,3             |
| Сақтандыру қызметі бойынша комиссиялық сыйақы төлеу шығыстары    | 2 786,2         | 20,8         | 2 345,9         | 18,6         | - 15,8           |
| Жалпы және әкімшілік шығыстар                                    | 3 869,8         | 28,9         | 4 489,3         | 35,5         | 16,0             |
| Өзге шығыстар  | 1 827,9         | 13,7         | 398,9           | 3,2          | - 78,2           |
| <b>Шығыстардың жиынтығы</b>                                      | <b>13 381,4</b> | <b>100,0</b> | <b>12 637,0</b> | <b>100,0</b> | <b>- 5,6</b>     |
| Корпоративтік табыс салығын төлегенге дейінгі таза пайда (шығын) | 5 292,6         |              | 38 778,1        |              | 7 есе            |
| Корпоративтік табыс салығы                                       | 850,8           |              | 2 257,6         |              | 3 есе            |
| <b>Салық төлегеннен кейінгі таза пайда (шығын) жиынтығы</b>      | <b>4 441,7</b>  |              | <b>36 520,5</b> |              | <b>8 есе</b>     |

## IX. МАКРОЭКОНОМИКАЛЫҚ КӨРСЕТКІШТЕР ЖӘНЕ САҚТАНДЫРУ СЕКТОРЫНЫҢ ШОҒЫРЛАНДЫРЫЛУЫ

### 9-кесте. Сақтандыру секторының макроэкономикалық көрсеткіштері

| Сақтандыру секторының негізгі көрсеткіштері                                       | 01.02.2015 | 01.01.2016 | 01.02.2016 |
|---|------------|------------|------------|
| ЖІӨ, млрд. теңгемен <sup>1</sup>  | 41 308,0   | 41 308,0   | 44 005,20  |
| Активтердің ЖІӨ-ге қатынасы, %-бен  | 1,54       | 2,00       | 1,88       |
| Меншікті капиталдың ЖІӨ-ге қатынасы, %-бен  | 0,71       | 0,98       | 0,92       |
| Сақтандыру сыйлықақыларының ЖІӨ-ге қатынасы, %-бен                                | 0,09       | 0,70       | 0,09       |
| Сақтандыру сыйлықақыларының жан басына шаққандағы қатынасы, теңгемен <sup>2</sup> | 2 137,1    | 16 331,4   | 2 327,1    |

### 10-кесте. Сақтандыру секторының шоғырлануы, %

| Сақтандыру нарығының жиынтық көрсеткіштерінен үлесі, %                | 01.02.2015 | 01.01.2016 | 01.02.2016 |
|---|------------|------------|------------|
| Бірінші ондықтағы сақтандыру компанияларының активтері                | 70,2       | 75,5       | 75,9       |
| Бірінші ондықтағы сақтандыру компанияларының меншікті капиталы        | 72,0       | 75,8       | 75,1       |
| Бірінші ондықтағы сақтандыру компанияларының сақтандыру сыйлықақылары | 64,5       | 56,0       | 73,6       |
| Бірінші ондықтағы сақтандыру компанияларының сақтандыру төлемдері     | 50,7       | 61,1       | 55,8       |

<sup>1</sup>Қазақстан Республикасы Ұлттық Экономика министрлігінің болжам деректері бойынша;

<sup>2</sup>Қазақстан Республикасы Ұлттық Экономика министрлігі Статистика комитетінің деректері бойынша 01.02.2016 ж. ҚР халқының саны 17 693,5 мың адам болды.